



379. *Tiras de también, I y II*, 1992
Vinílico y óleo sobre lienzo pegado a madera
12 x 254 cm.
Colección particular

Bibliografía:

- _ *Santiago Serrano*, galería Soledad Lorenzo Madrid, 1992, rep. c. p. 16
- _ *Santiago Serrano*, IberCaja / Cultural Rioja, Zaragoza / Logroño, 1993, rep. c.



380. *Tira de también*, 1992
Vinílico y óleo sobre lienzo
12 x 245 cm.
Colección Helga de Alvear



381. *Círculo de ceniza I*, 1992

Vinílico y óleo sobre lienzo

170 x 150 cm.

Colección particular

Bibliografía:

_ *Santiago Serrano*, galería Soledad Lorenzo Madrid, 1992, rep. c. p. 17

_ *Santiago Serrano*, IberCaja / Cultural Rioja, Zaragoza / Logroño, 1993, rep. c.



382. *Círculo de ceniza II*, 1992

Vinílico y óleo sobre lienzo

200 x 150 cm.

Colección particular

Bibliografía:

_ *Santiago Serrano*, galería Soledad Lorenzo Madrid, 1992, rep. c.

_ *Santiago Serrano*, IberCaja / Cultural Rioja, Zaragoza / Logroño, 1993, rep. c.



383. *Círculo de espera III*, 1992
Vinílico y óleo sobre lienzo
200 x 150 cm.
Colección particular

Bibliografía:

- _ Santiago Serrano, galería Soledad Lorenzo Madrid, 1992, rep. c.
- _ Santiago Serrano, IberCaja / Cultural Rioja, Zaragoza / Logroño, 1993, rep. c.



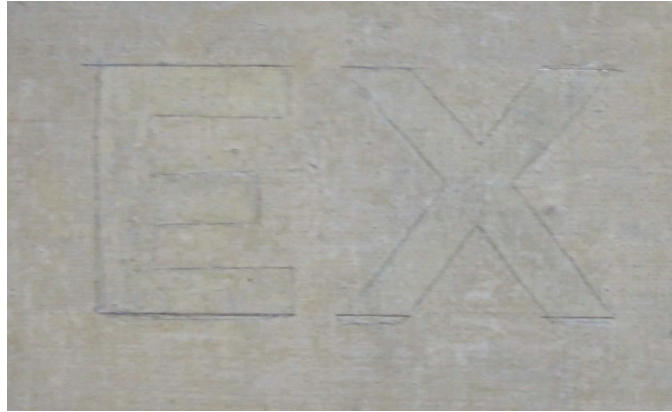
384. *Círculo de Posibles*, 1992

Vinílico y óleo sobre lienzo
170 x 150 cm.

Firmado, fechado y titulado a pincel en el reverso. Etiqueta de exposición en Riyadh, Arabia Saudita.

Hacia el centro del círculo, levemente desplazada a la izquierda, aparece la inscripción: "EX" (Ver detalle en página siguiente)

Colección particular



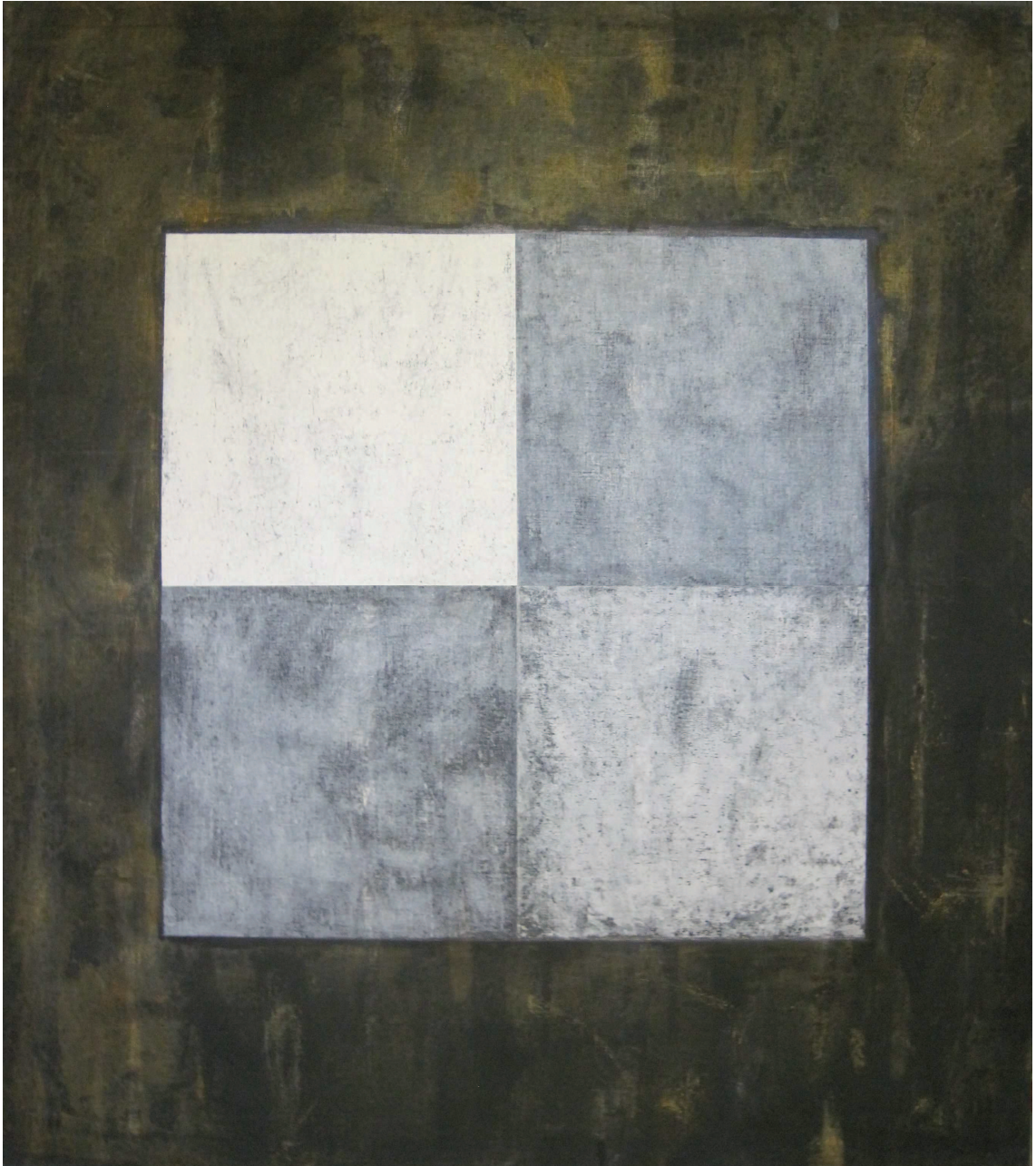
Inscripción en la superficie de *Círculo de Posibles*.



385. Sin título, abril de 1992
Vinílico y óleo sobre lienzo pegado a tabla. Marco metálico.
65 x 50 cm.
Firmado y fechado a lápiz en el reverso, sobre la tabla.
Colección particular



386. Sin título, 1992
Vinílico y óleo sobre lienzo
170 x 150 cm.
Fechado en el reverso "Junio 92"
Colección particular



387. *Pan de cal*, junio de 1992
Vinílico y óleo sobre lienzo
170 x 150 cm.
Colección particular



388. *Pan de Cal I* (Boceto), 1992

Óleo y vinílico sobre lienzo pegado a tabla.

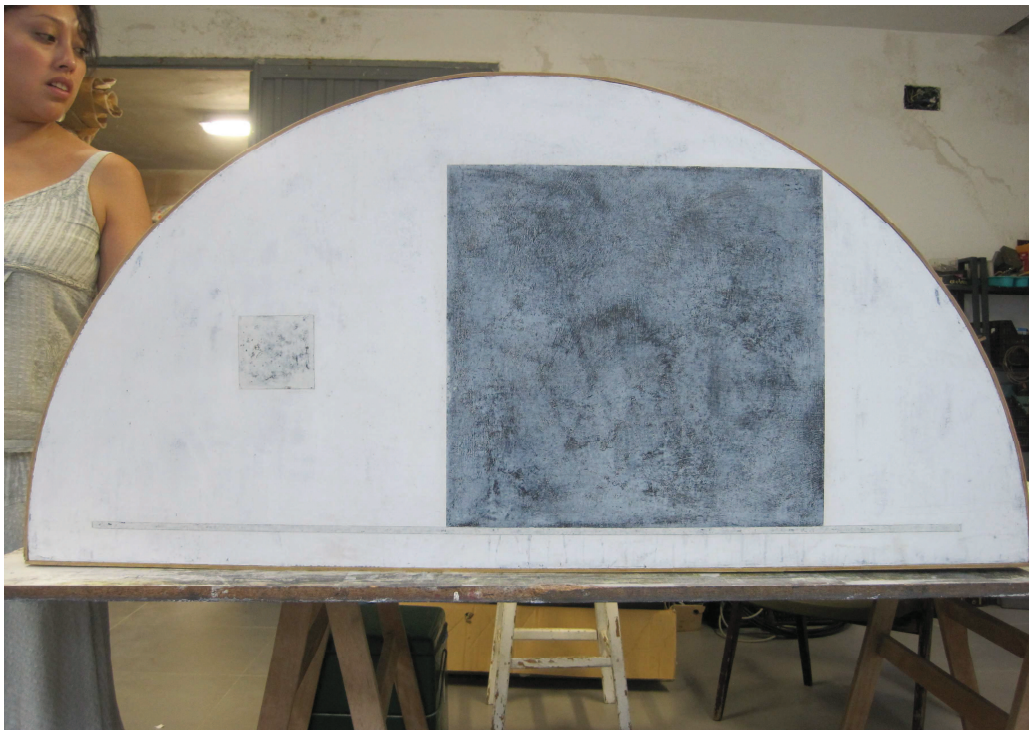
65 x 50 cm.

Firmado, fechado y titulado en el reverso, sobre la madera. Etiqueta de la galería Soledad Lorenzo.

Colección particular



389. *Ahuecar*, 1992.
Vinílico y óleo sobre lienzo pegado a madera.
150 cm. de diámetro.
Firmado, fechado y titulado en el reverso.
Colección particular



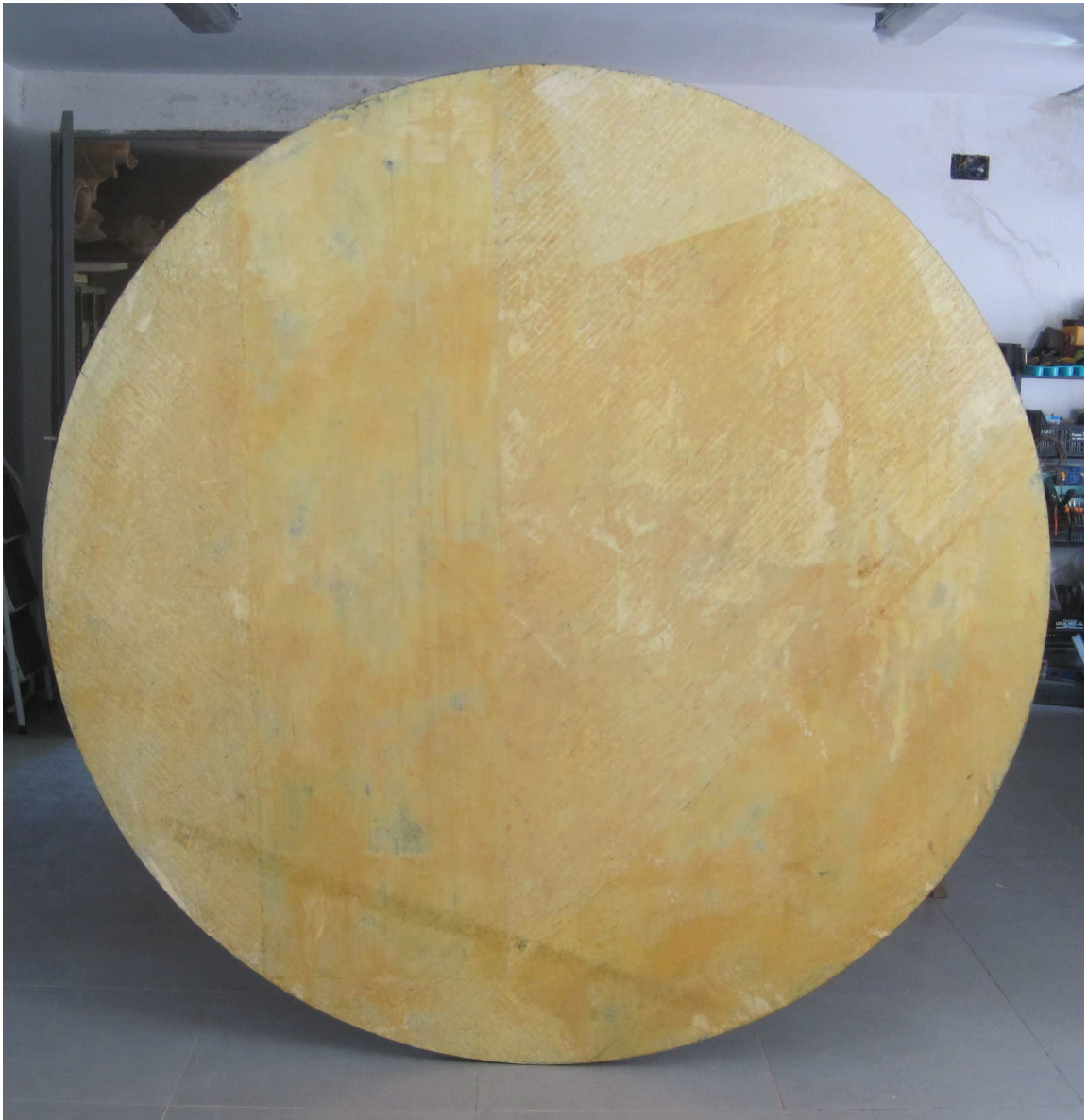
390. Sin título, ca. 1992-1996
Vinílico y óleo sobre lienzo pegado a madera.
150 cm. de diámetro.
Colección particular



391. *Anillar*, 1993
Óleo y vinílico sobre lienzo
140 cm. (diámetro)
Colección particular, Madrid

Bibliografía:

— *Santiago Serrano*, Centro Cultural del Conde Duque, Ayuntamiento de Madrid, Madrid, 1999, rep. c.



392. Sin título, 1993-1994
Vinílico y óleo sobre lienzo pegado a tabla.
200 x 200 cm.
Fechado en el reverso a lápiz, sobre la madera.
Colección particular



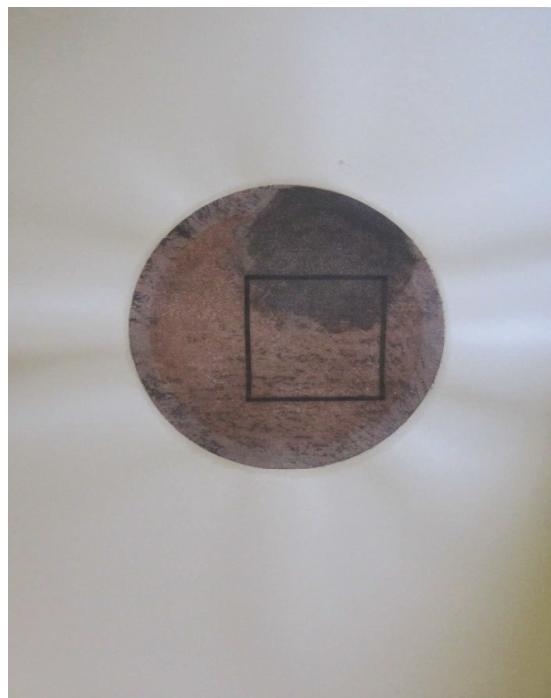
393. Sin título, 1994
Transferencia sobre cartulina
76x56 cm.
Colección particular



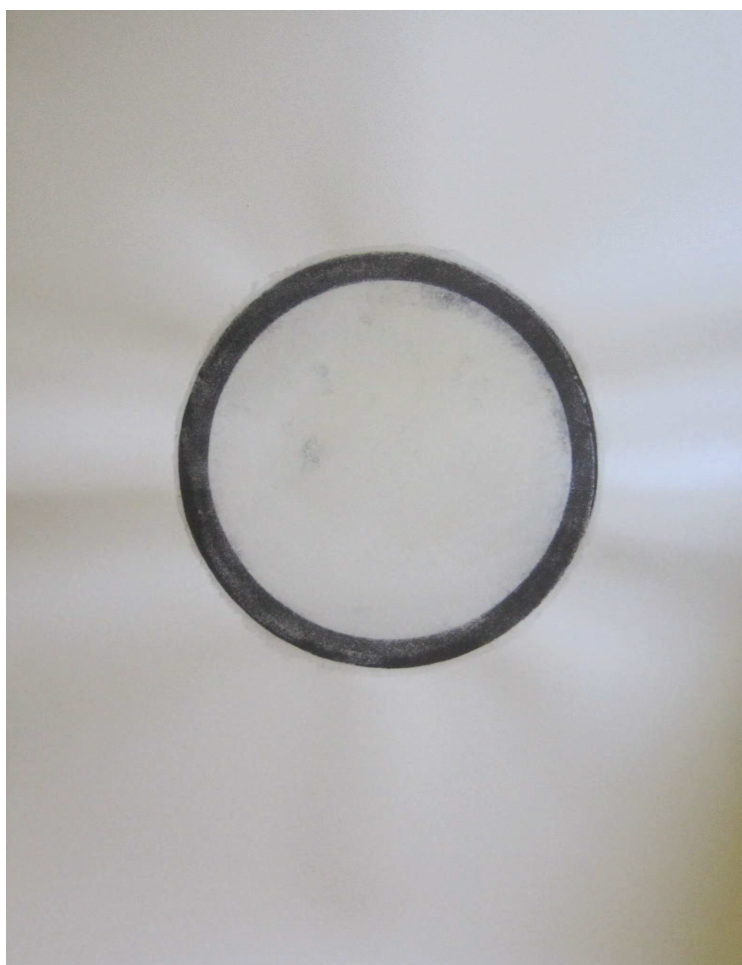
394. Sin título, 1994
Transferencia sobre cartulina
76x56 cm.
Colección particular



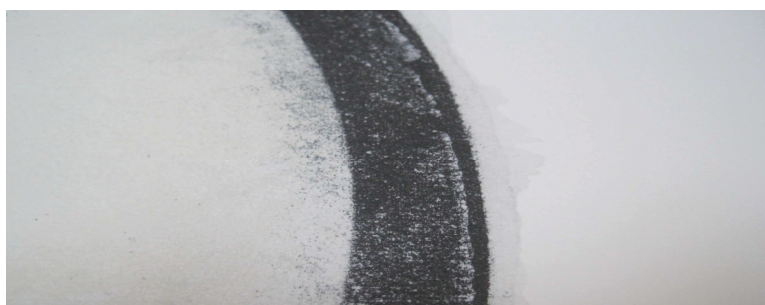
395. *Deámbulos*, 1994
Transferencia sobre cartulina
76x56 cm.
Colección particular



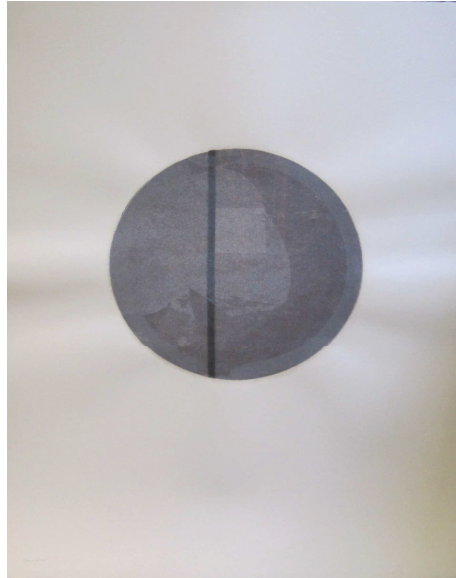
396. Sin título, 1994
Transferencia sobre cartulina
76x56 cm.
Colección particular



397. Sin título, 1994
Transferencia sobre cartulina
76x56 cm.
Colección particular



Detalle de la imagen anterior (aro de la circunferencia)



398. Sin título, 1994
Transferencia sobre cartulina
76x56 cm
Colección particular



399. Sin título, febrero de 1994
Óleo y vinílico sobre lienzo pegado a tabla.
40 cm. diámetro
Fechado a lápiz en el reverso.
Colección particular



400. Sin título, 1994
Monotipo sobre papeles adheridos a tela montada sobre tabla
40 x 25 cm.
Firmado y fechado en el reverso a lápiz, sobre la madera.



401. Sin título, 1994
Monotipo sobre papeles adheridos a tela montada sobre tabla
40 x 25 cm.
Firmado y fechado en el reverso a lápiz, sobre la madera.



402. Sin título, ca. 1994
Monotipo sobre papeles adheridos a tela montada sobre tabla
40 x 25 cm.
Colección particular



403. Sin título, ca. 1994
Monotipo sobre papeles adheridos a tela montada sobre tabla
40 x 25 cm.
Colección particular



404. Sin título, 1995

160 x 130 cm.

Papeles maruflados (Acuarela y acrílico sobre papel adherido a tela pegada a tabla)

Firmado y fechado en el reverso de madera – a lápiz: “S. Serrano 1995”.

Colección particular



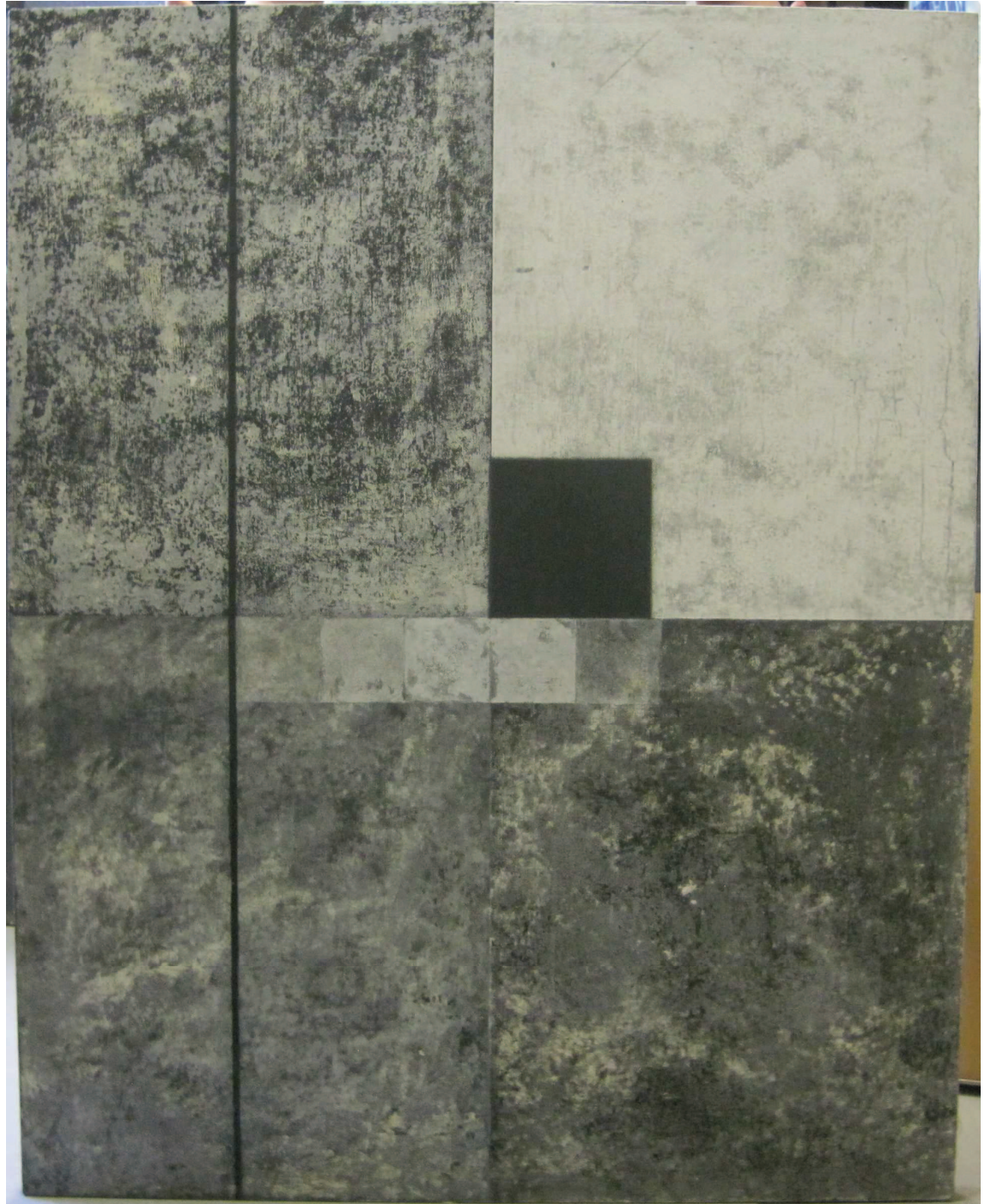
405. Sin título, 1995

160 x 130 cm.

Papeles maruflados (Acuarela y acrílico sobre papel adherido a tela pegada a tabla)

Firmado y fechado en el reverso de madera – a lápiz: “S. Serrano 1995”.

Colección particular



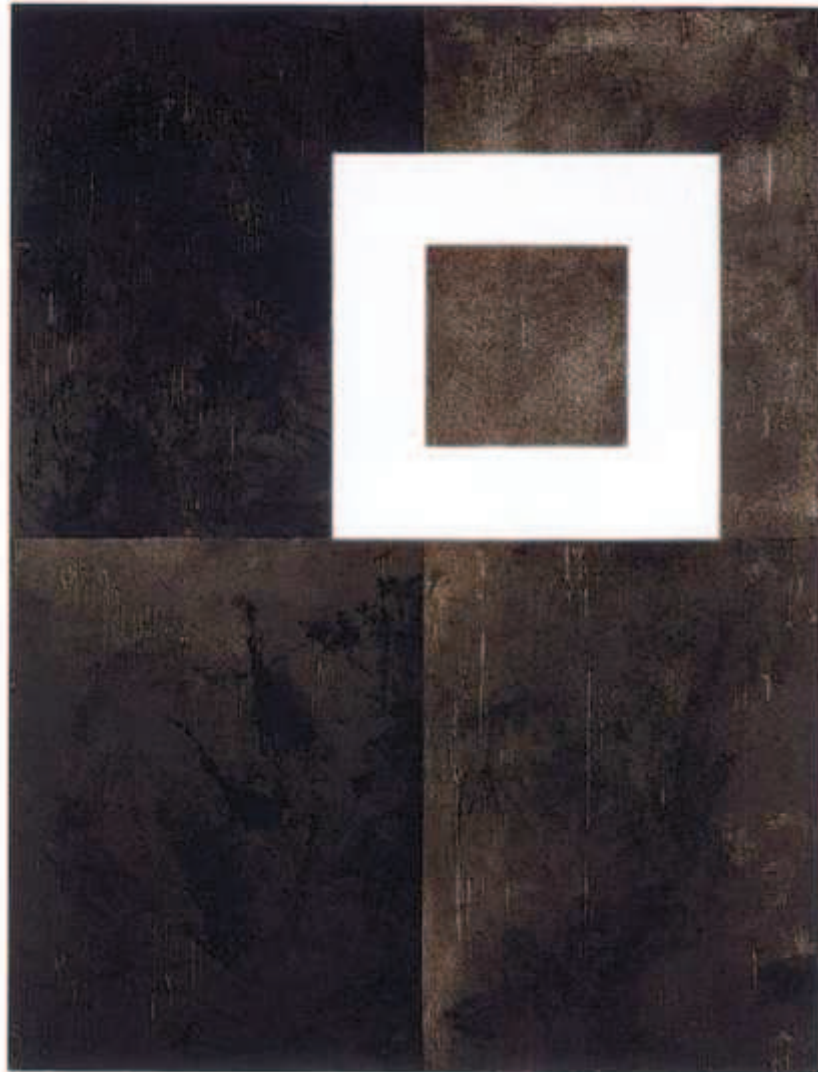
406. *Instrumentos de Pasión*, 1995

160 x 130 cm.

Papeles marouflados (Acuarela y acrílico sobre papel adherido a tela pegada a tabla)

Firmado, titulado y fechado en el reverso de madera – a lápiz: “Julio 1995 / ‘Instrumentos de Pasión’ S. Serrano 95”.

Colección particular



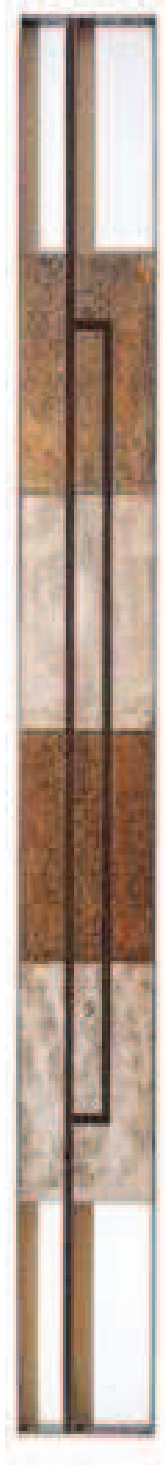
407. *Recuadro blanco*, 1995
Óleo y vinílico sobre lienzo
230 x 175 cm.
Colección: Helga de Alvear



408. *Abanderado*, 1995
Monotipo sobre papel marulado. Estructura de madera y metal.
220 x 25 cm.
Colección particular



409. Sin título, 1995
Monotipo sobre papel marulado. Estructura de madera y metal.
290 x 25 cm.
Colección particular, Londres



410. *Santa Teresa*, 1995
Monotipo sobre papel marulado. Estructura de madera y metal.
220 x 25 cm.
Colección Fundación Botín, Santander



411. Sin título, 1995

Marouflage (Acuarela y acrílico sobre papel adherido a tela pegada a tabla)

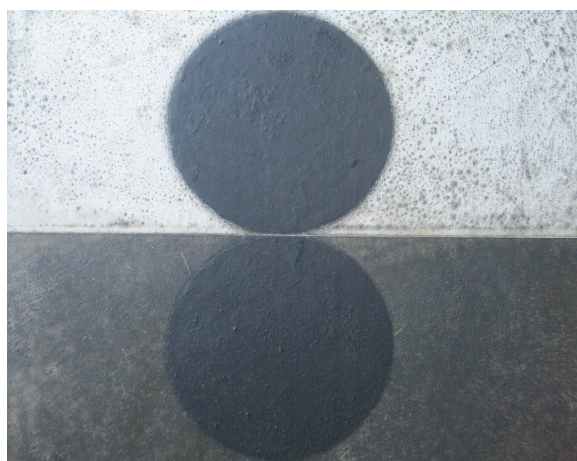
204 x 145 cm. (medidas totales del políptico, que consta de cuatro partes)

Firmado y fechado en el anverso – a lápiz - y en el reverso – a rotulador - de cada una de las partes del políptico: "S. Serrano 1995".

Colección particular



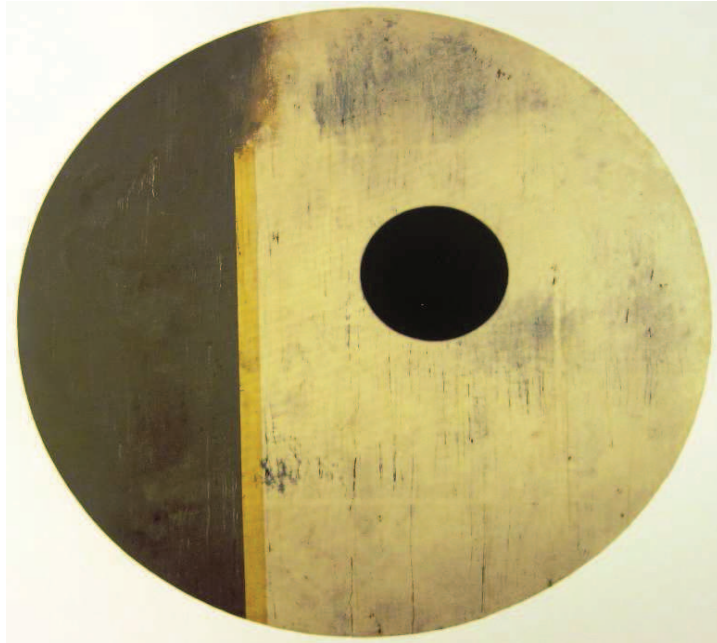
412. *Instrumentos de Pasión*. Narciso, 26 de mayo de 1995
Papeles pegados a lienzo que forra una tabla. Marco-estructura metálica.



Fragmento del centro de la composición.



413. *Tira XVIII (El abrazo)*, julio de 1995
Monotipo sobre papeles adheridos a lienzo pegado a tabla. Estructura de
madera y marco metálico.
183 x 26 cm.
Firmado, fechado y titulado en el reverso.
Colección particular



414. Sin título, 1995
Vinílico sobre lienzo pegado a madera
200 cm. diámetro.
Colección Centro de Arte Caja de Burgos



415. Sin título, ca. 1995-1996
230 x 150 cm.
Vinílico y óleo sobre lienzo
Colección particular



416. *Abanderado III*, 1995-1996

Vinílico y óleo sobre lienzo

190 x 380 cm. (díptico)

Inscripciones: al dorso sobre el lienzo izdo: "DIC 1995/Enero 1996/Cuadro izdo/S Serrano 1996/Díptico 190x380/"Abanderado III". Al dorso lienzo dcho: "Dic 95/Enero 96/Cuadro Derecha/S. Serrano Enero 96/Díptico 198x380 cm/ Abanderado III".

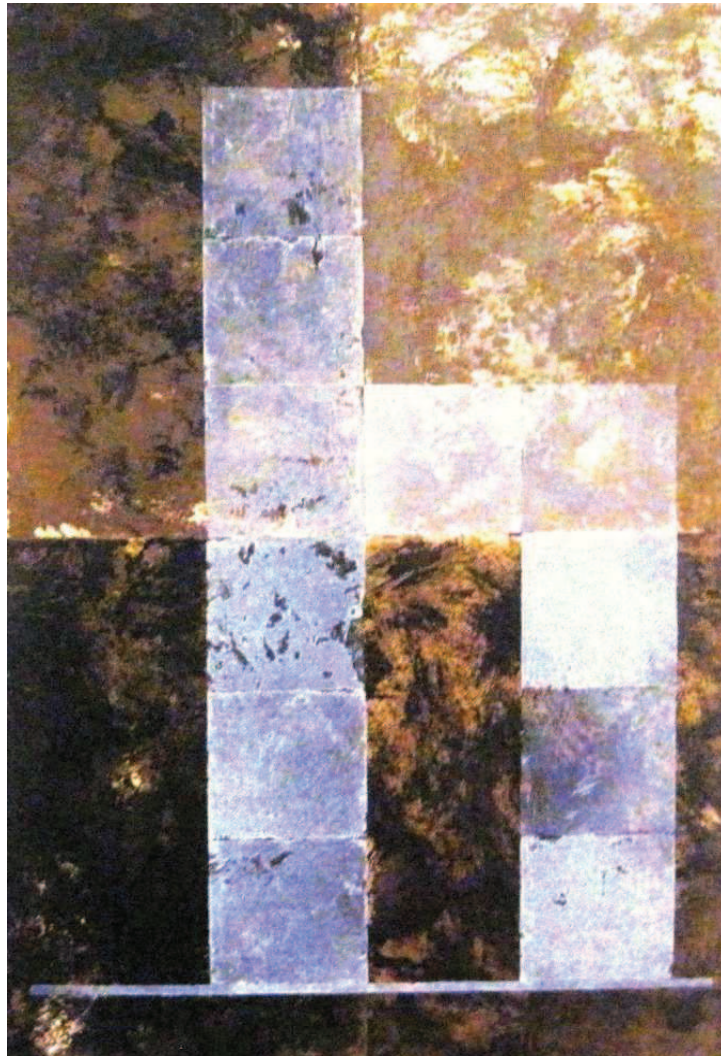
Colección del Museo Nacional Centro de Arte Reina Sofía

Bibliografía:

_ *Santiago Serrano*, Centro Cultural del Conde Duque, Ayuntamiento de Madrid, Madrid, 1999, rep. c., pp. 52-53

_ *Arte español de los 80 y 90 en las colecciones del MNCARS*, (catálogo de la exposición celebrada en la Galería de Arte Contemporáneo Zacheta, Varsovia - Polonia), MNCARS, 2001.

_ *Abstracciones 1950-2000. Colección del Museo Nacional Centro de Arte Reina Sofía*, MNCARS y Fundación Telefónica, Santiago de Chile, 2002.



417. Sin título, 1996

Aguatinta al aceite de oliva B6 y punteador eléctrico.

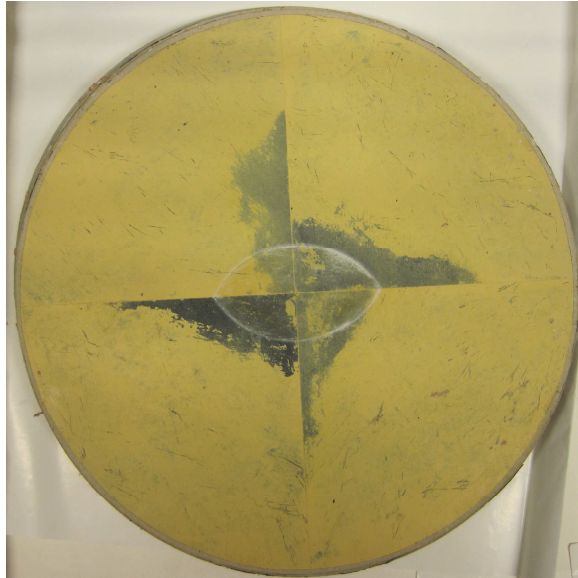
71,5 x 50 cm. (plancha de zinc) / 105 x 70 cm. (Papel Guarro, Súper Alfa)

Colaboración técnica: José Sevillano y Kabir

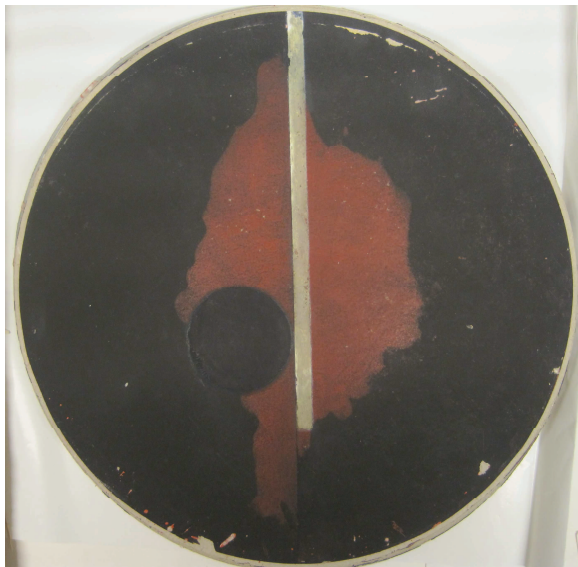
Estampación: Taller Ediciones de Stadt, León.

Bibliografía:

_ 1996. *Premio Nacional de Grabado* (Convocado por Calcografía Nacional, Real Academia de Bellas Artes de San Fernando, Madrid), Philip Morris, Madrid.



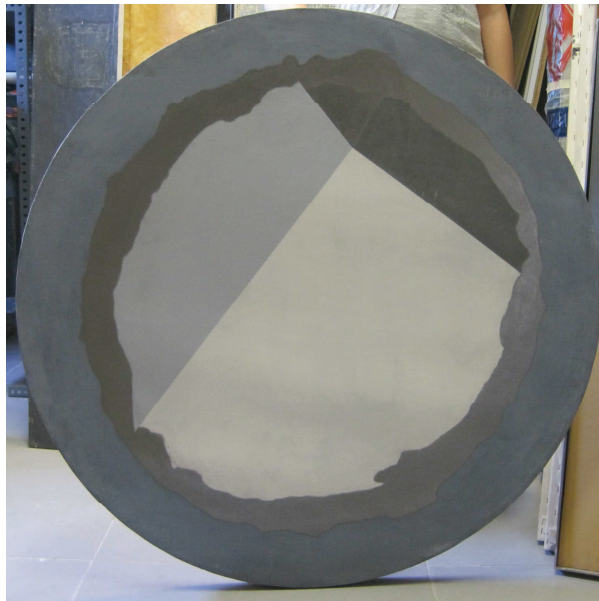
418. Sin título (Boceto para tondo), 1996
Acuarela y acrílico sobre cartón.
50 cm. diámetro.



419. Sin título (Boceto para tondo), 1996
Acuarela y acrílico sobre cartón.
50 cm. diámetro.
En el reverso, firmado y fechado: "S. Serrano 12/96"



420. *Tondo*, 1996
150 cm. diámetro
Óleo. Lienzo pegado a tabla.



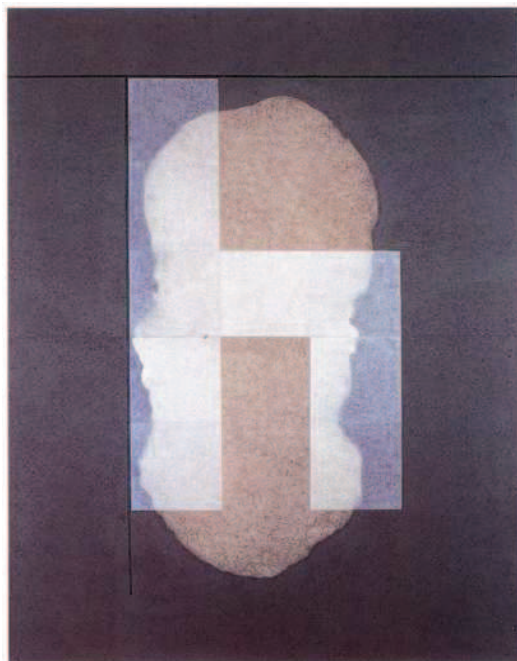
421. *Tondo*, febrero de 1996
150 cm. diámetro
Óleo. Lienzo pegado a tabla.



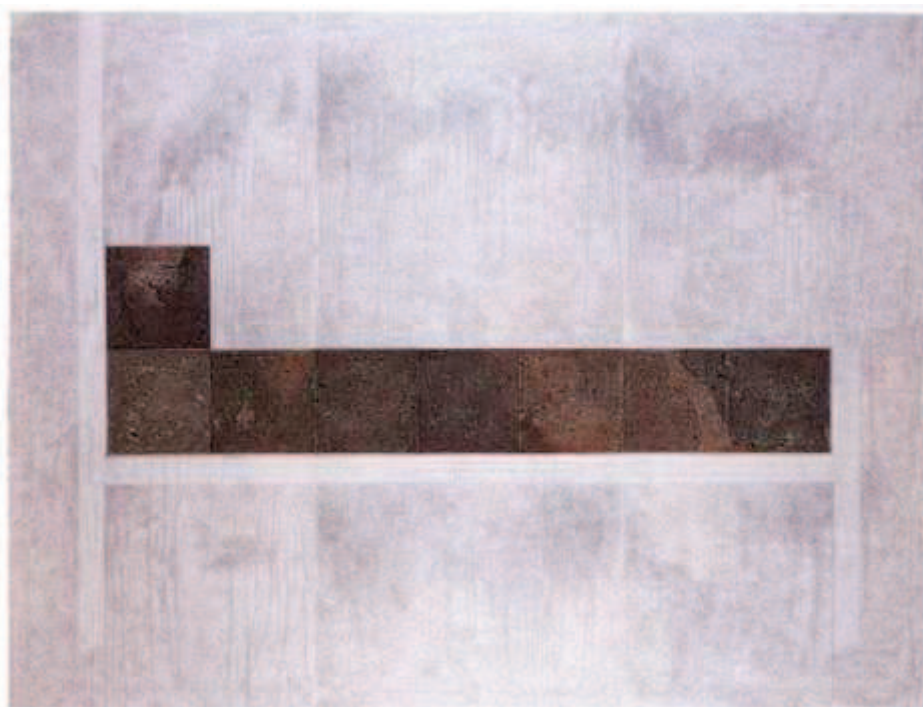
422. *Instrumentos de Pasión*, 1996
Vinílico y óleo sobre lienzo adherido a tablas y listones de madera.
40 x 30 x 15 cm.
En el reverso, a pincel sobre la tabla: "Julio 96 / 'Instrumentos de Pasión' / S.
Serrano 1996".



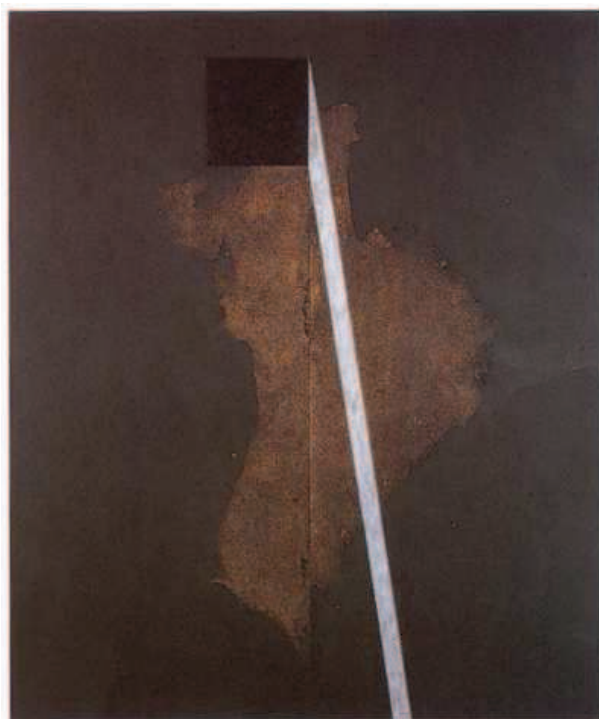
423. *Interlocutor I*, 1996
Óleo y vinílico sobre lienzo
230 x 175 cm.
Colección Centro Atlántico de Arte Moderno, Canarias.



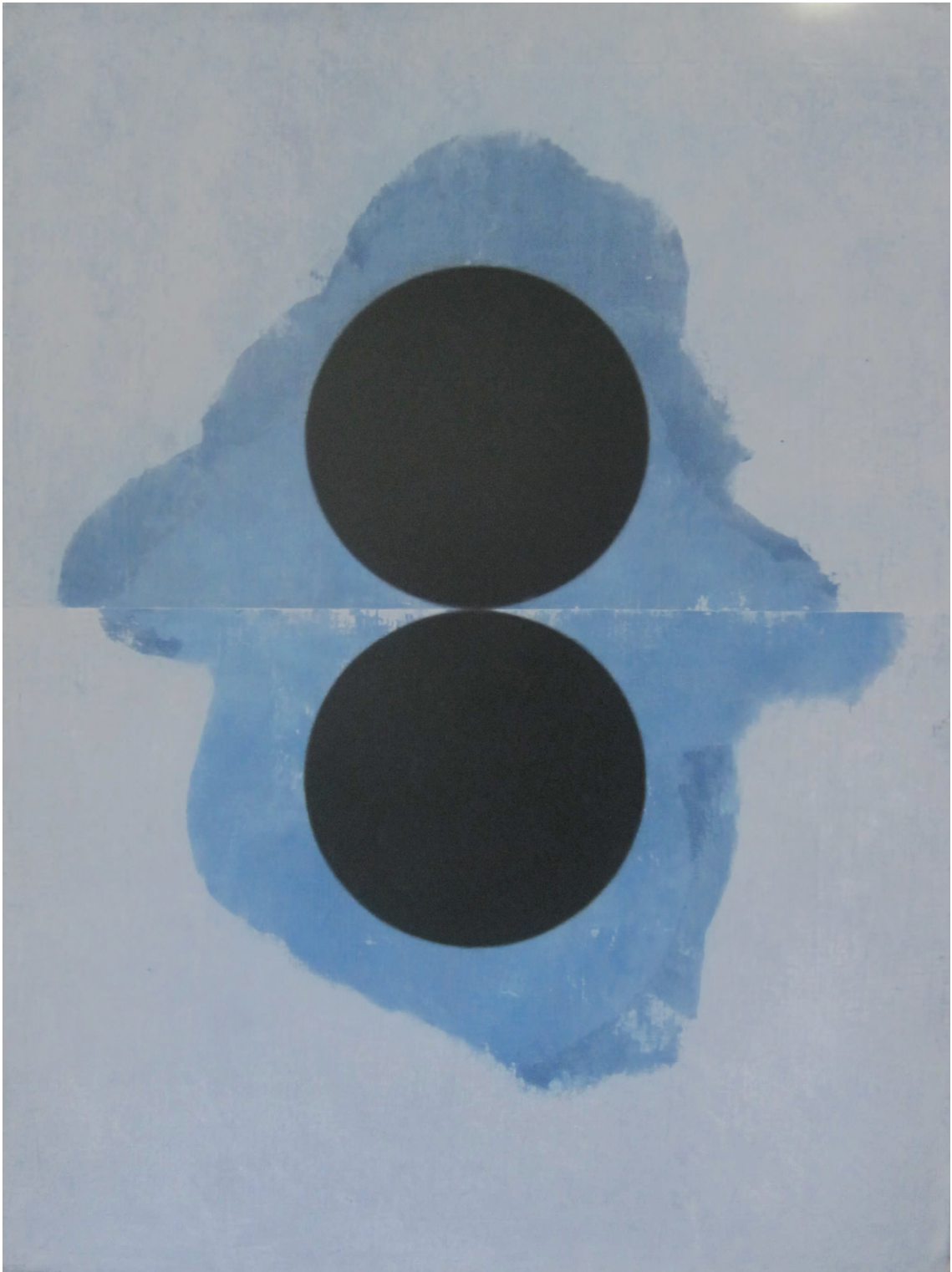
424. *Abanderado IV*, 1996
Óleo y vinílico sobre lienzo
230 x 175 cm.



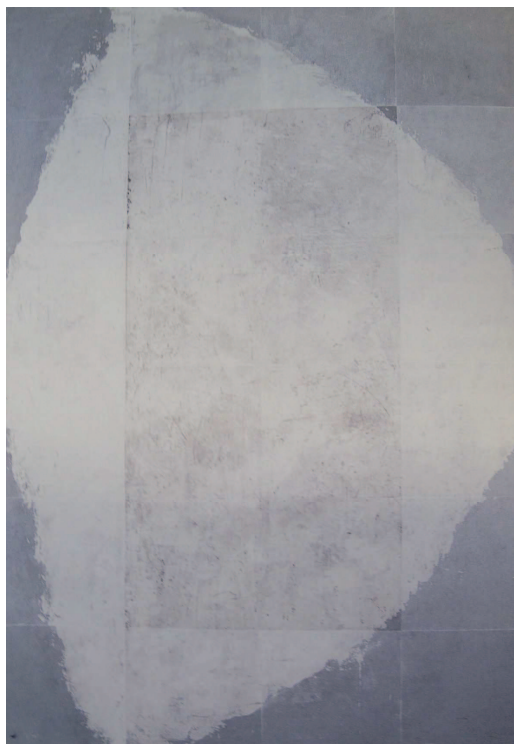
425. *Interlocutor II*, 1996
Óleo y vinílico sobre lienzo
175 x 230 cm.
Colección particular, Madrid



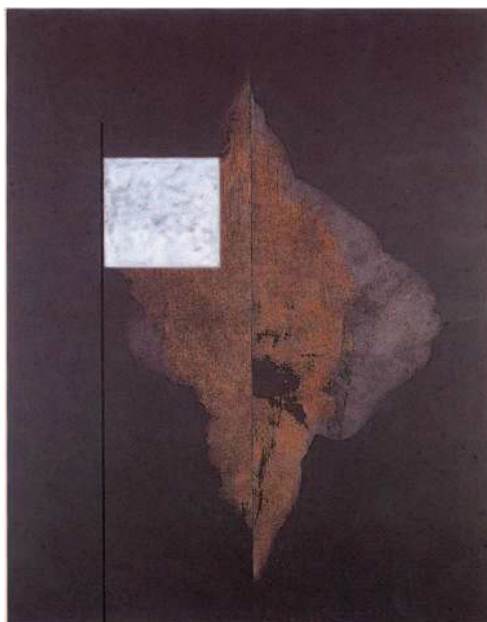
426. *Abanderado II*, 1996
Óleo y vinílico sobre lienzo
170 x 150 cm.
Colección particular, Barcelona



427. *Narciso*, 1996-1997
Óleo y vinílico sobre lienzo
200 x 150 cm.
Titulado, firmado y fechado en el reverso



428. *Pasos sin huella*, 1997
Vinílico y óleo sobre lienzo
225 x 150 cm.



429. *Abanderado V*, 1997
Óleo y vinílico sobre lienzo
200 x 150 cm.
Colección particular, Bilbao



Fotografía del montaje de la exposición individual de Santiago Serrano en la galería Egam, 1998. Al fondo a la izquierda, la obra *Pasos sin huella* (cat. 428)



Otro aspecto de la misma exposición, 1998.



430. *Instrumentos de Pasión IV*, 1997
Técnica mixta sobre papel
200 x 40 cm.



431. *Instrumentos de pasión I*, 1997
Técnica mixta sobre papel
200 x 40 cm.



432. *Instrumentos de pasión II*, 1997
Técnica mixta sobre papel
200 x 40 cm.



433. *Instrumentos de pasión III*, 1997
Técnica mixta sobre papel
200 x 40 cm.



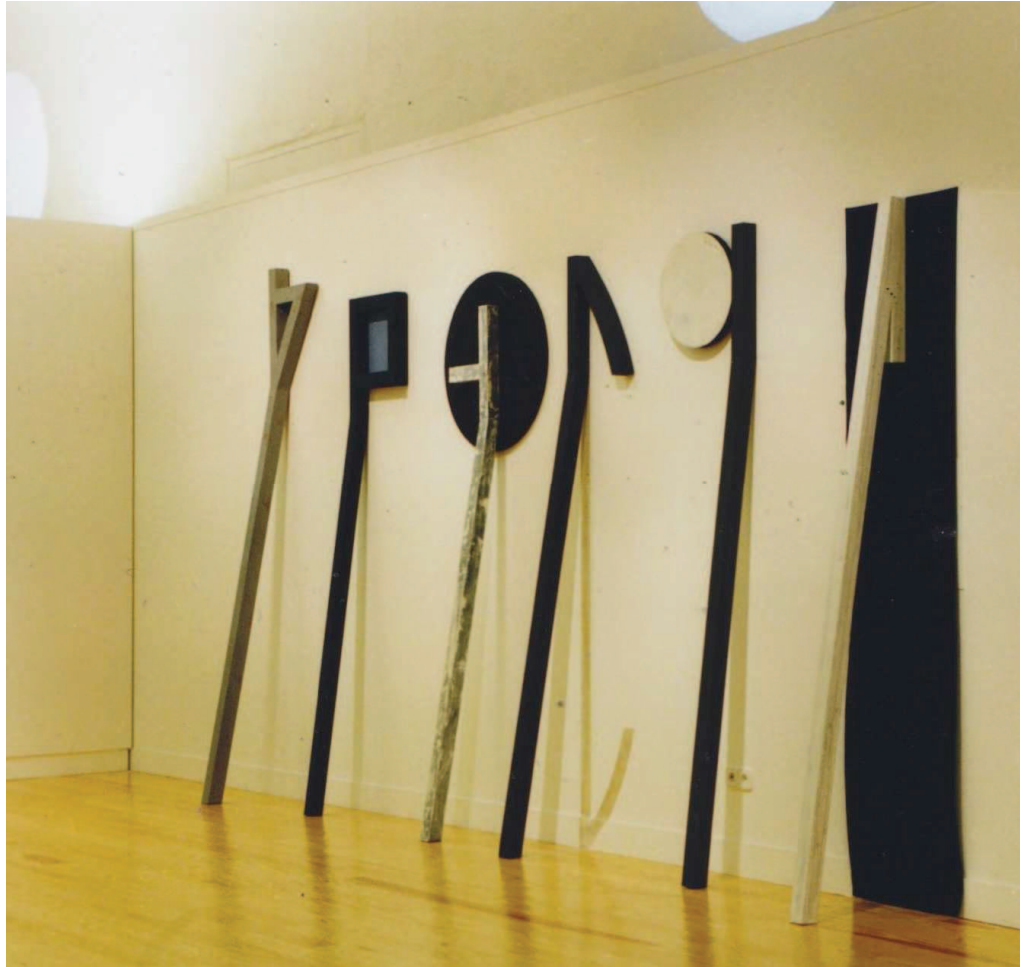
434. *Instrumentos de pasión I*, 1997
Óleo y vinílico sobre lienzo adherido a estructura de madera
250 x 40 cm.



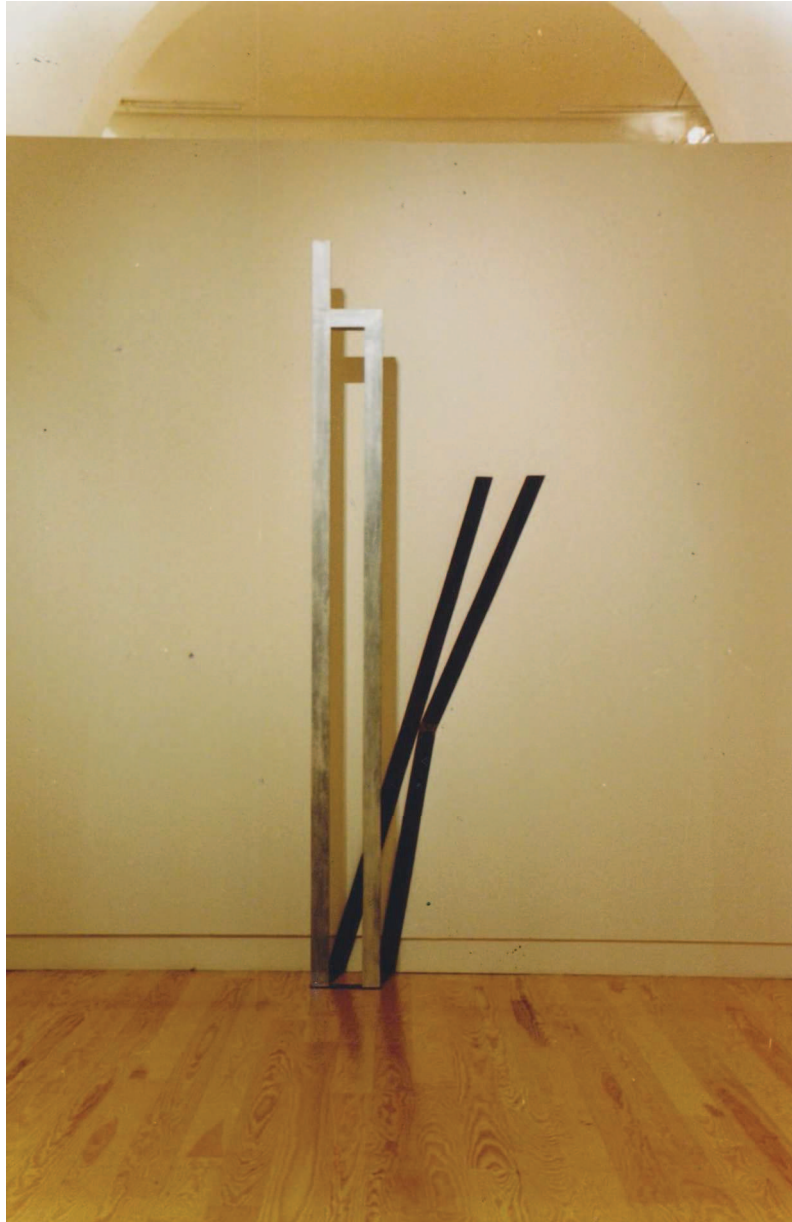
435. *Instrumentos de pasión V*, 1998
Óleo y vinílico sobre lienzo adherido a estructura de madera
250 x 40 cm.



Imágenes del montaje de los *Instrumentos* en la exposición individual de la galería Egam, 1998.



Montaje de los *Instrumentos de Pasión* - Óleo y vinílico sobre lienzo adherido a estructura de madera; casi todos miden 250 x 40 cm. - en la exposición *Santiago Serrano*, Centro Cultural del Conde Duque, Ayuntamiento de Madrid, 1999 (Fotografía del artista)

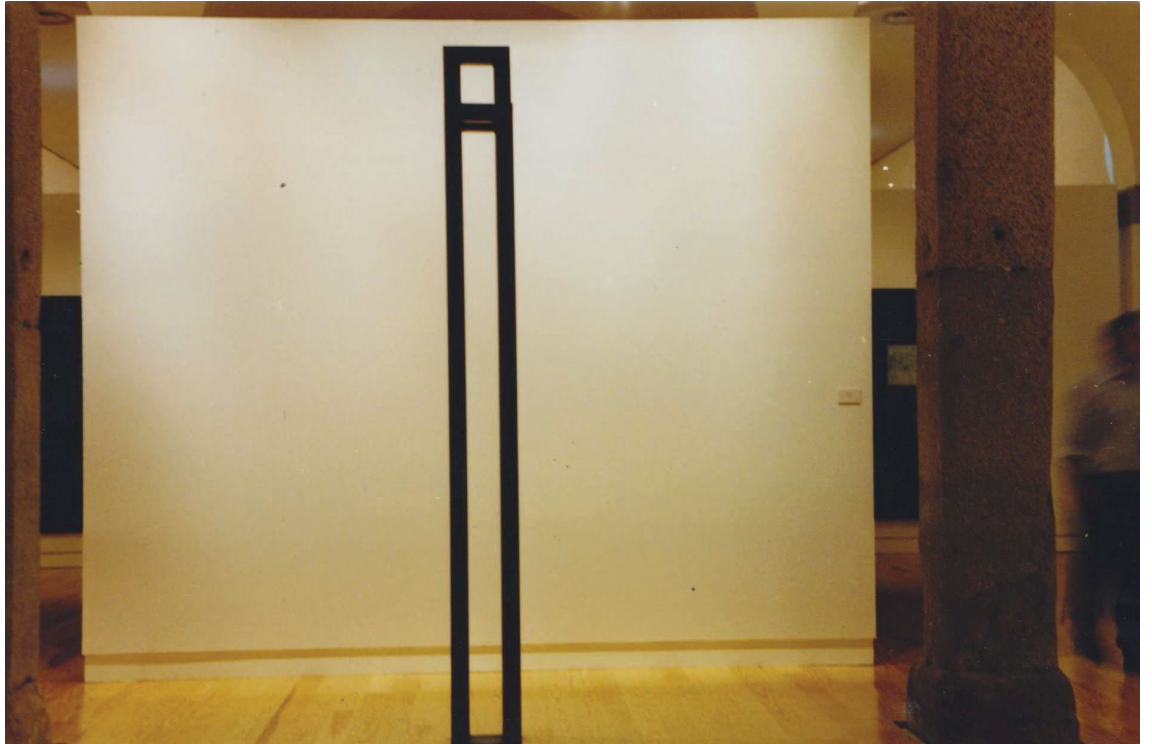


436. *Llámesese h, llámesese k*, 1998

Vinílico e irodina sobre lienzo adherido a estructura de madera y metal.

272 x 26 x 7 cm.

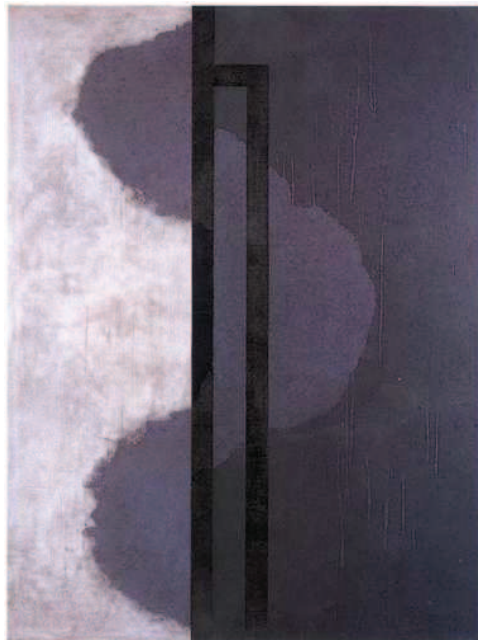
La fotografía muestra el montaje de la obra en la exposición *Santiago Serrano*, Centro Cultural del Conde Duque, Ayuntamiento de Madrid, 1999



437. *Más lejos de ti*, 1998

Vinílico y plumbagina sobre lienzo adherido a estructura de madera
272 x 26,5 x 26,5 cm.

La fotografía muestra el montaje de la obra en la exposición *Santiago Serrano*,
Centro Cultural del Conde Duque, Ayuntamiento de Madrid, 1999



438. *La mitad perdida*, 1998

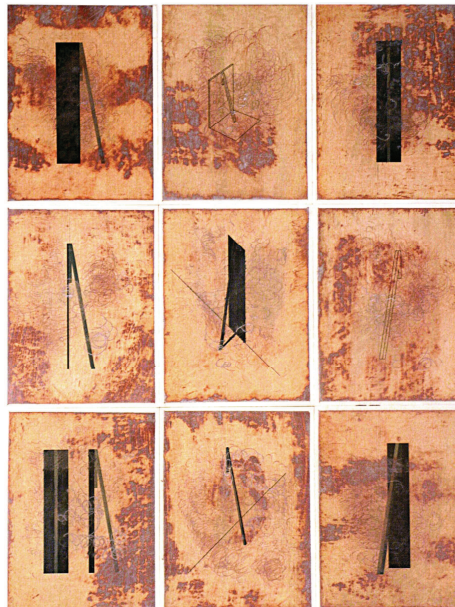
Óleo y vinílico sobre lienzo
65 x 50 cm.



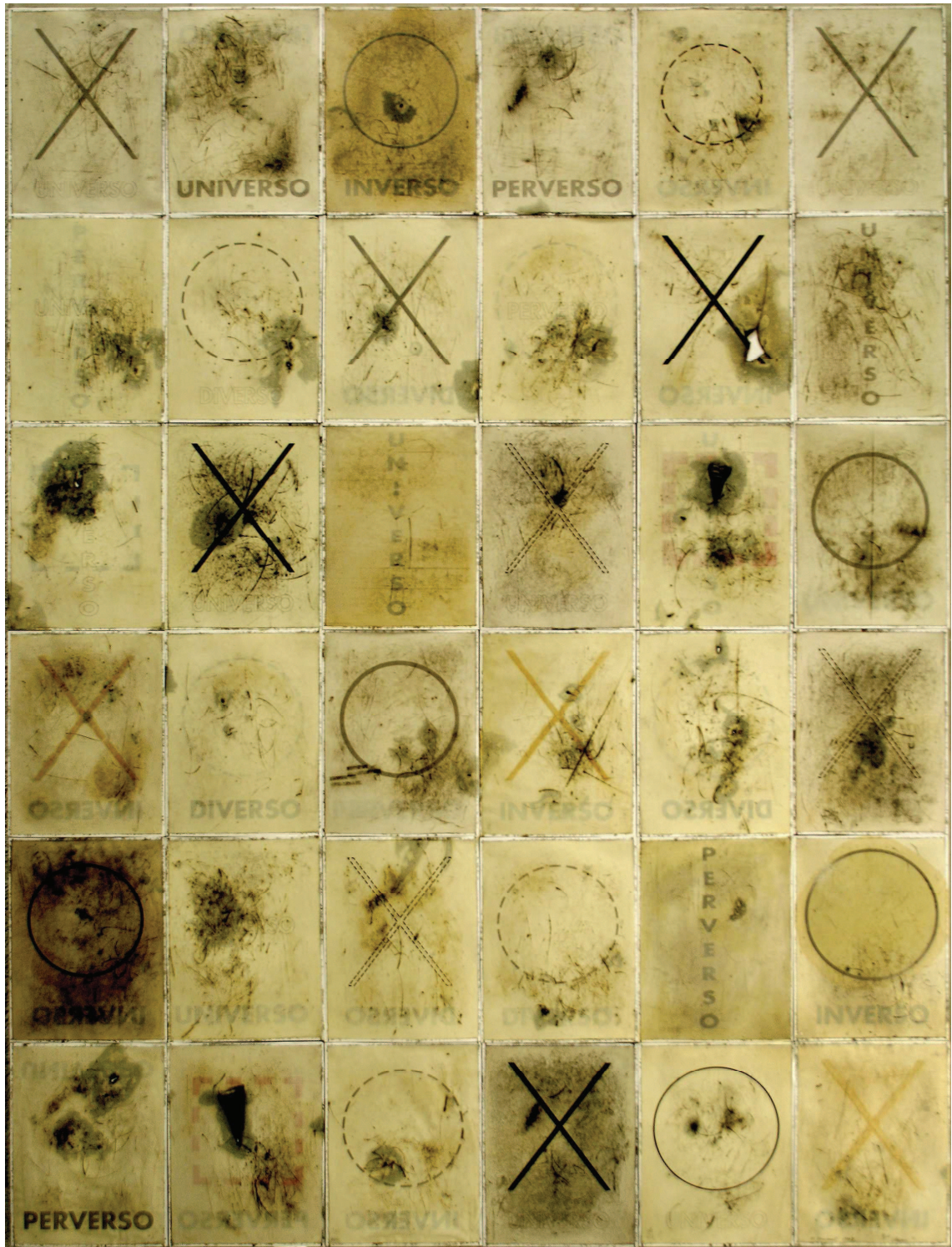
439. Sin título, ca. 1998
Óleo sobre lienzo
200 x 150cm.



440. *Instrumentos de pasión X*, 1997
Impresión digital sobre papel manipulado
168 x 132 cm.
Colección del Ministerio de Asuntos Exteriores.



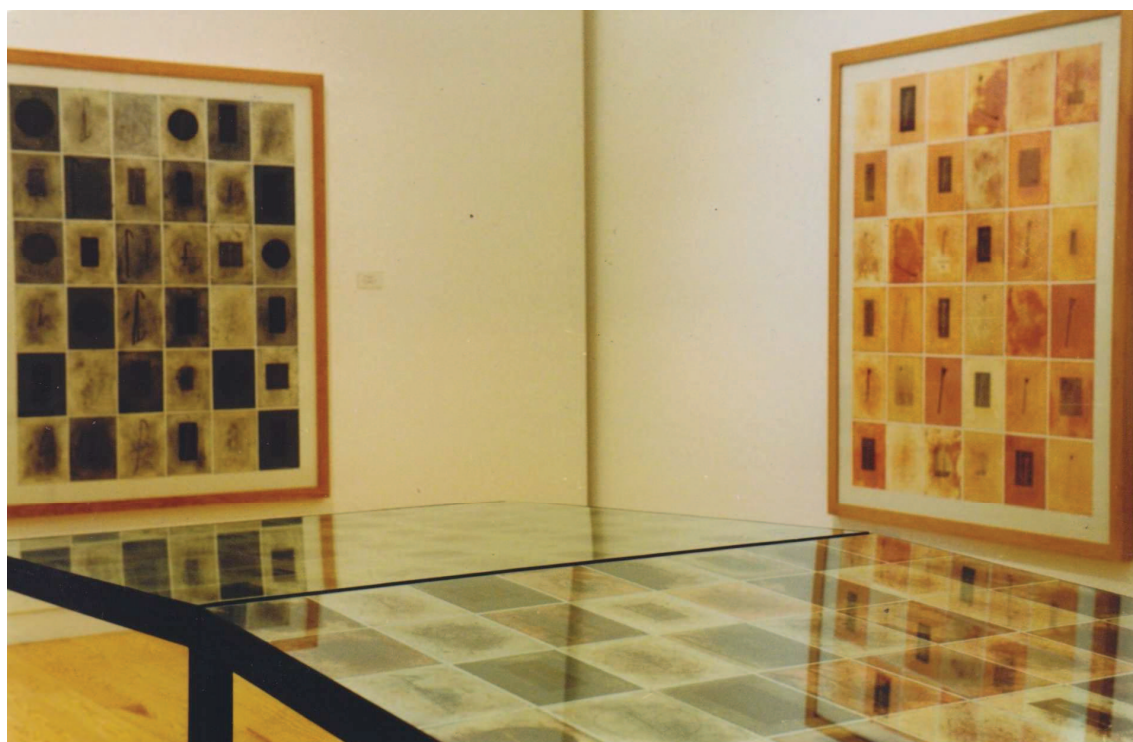
441. *Instrumentos de pasión 4*, 1997
Impresión digital sobre papel manipulado
72 x 54 cm.



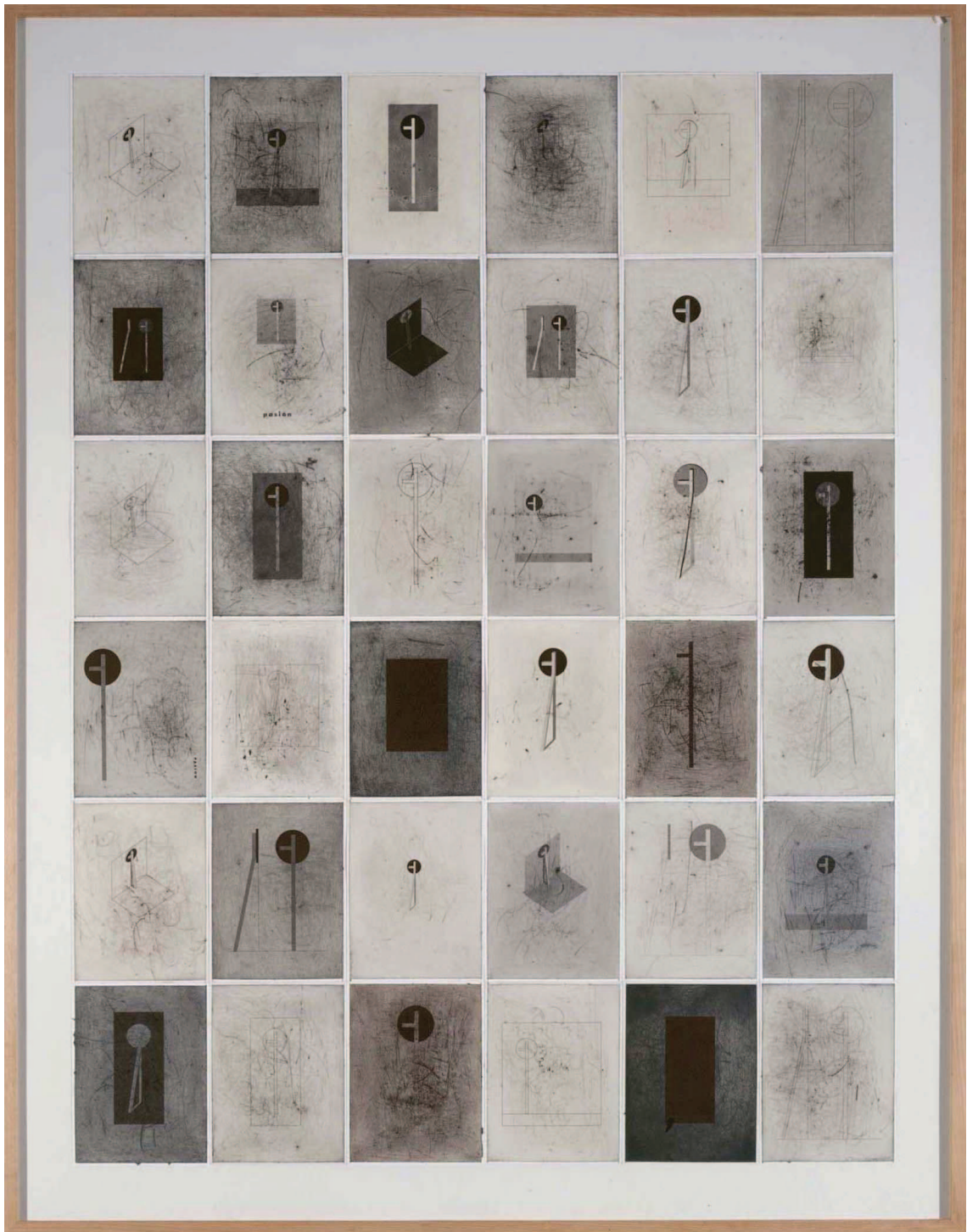
442. *Universo Perverso*, 1997
Impresión digital sobre papel manipulado
144 x 108 cm.
Colección particular



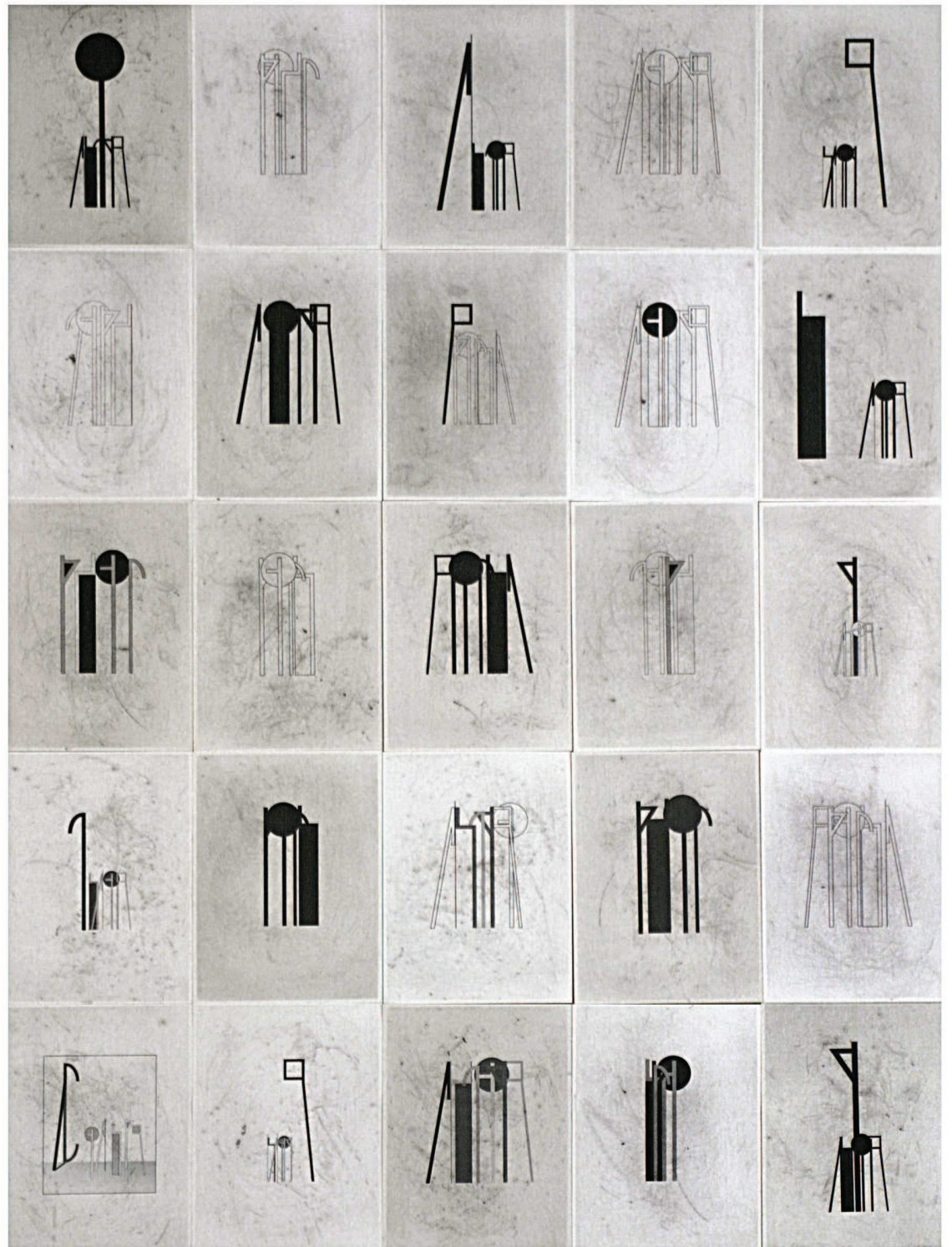
443. Serie *Instrumentos II*, 1998
168 x 132 cm.
Colección particular, Madrid



Montaje de los *Instrumentos* digitales en la exposición individual de 1999 en el Centro Cultural Conde Duque, Madrid.



444. Serie Instrumentos III, 1998
Impresión digital sobre papel manipulado
168 x 132 cm.
Colección del Museo Nacional Centro de Arte Reina Sofía, Madrid.



445. *Instrumentos*, 1998
Impresión digital sobre papel manipulado

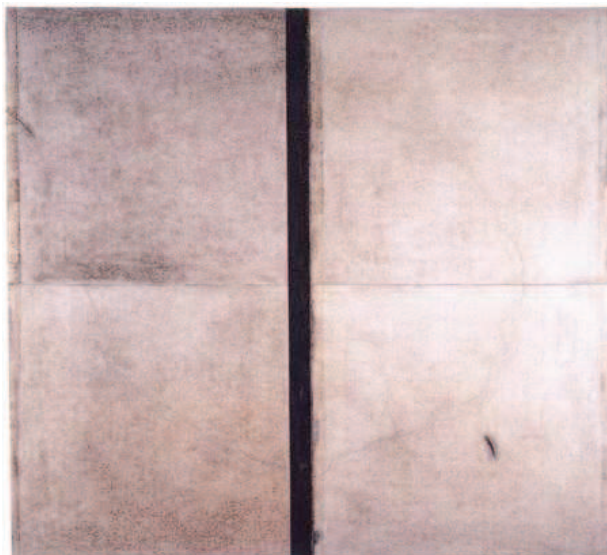


446. *Instrumento serie C*, 1998
Impresión digital sobre papel manipulado
120 x 84 cm.

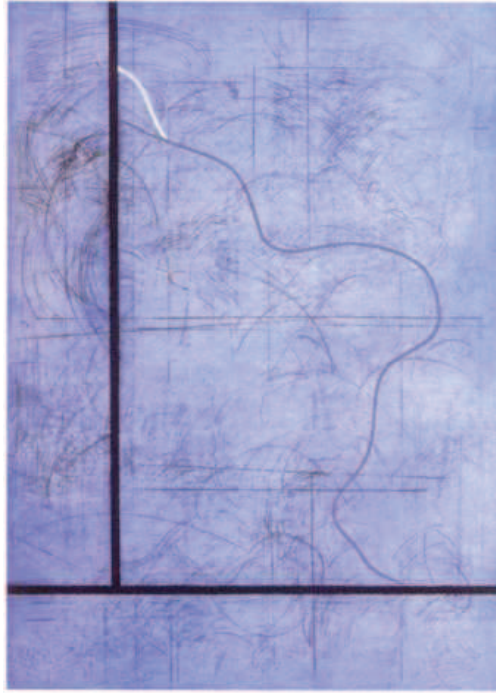
Serie *Orillas*, 1999
Tinta sobre papeles manipulados



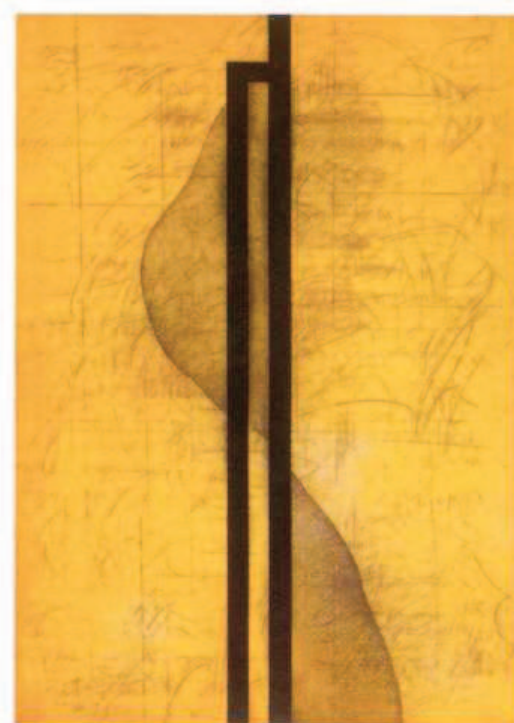
447. *Orillas de papel*, 1998-99
200 x 200 cm.



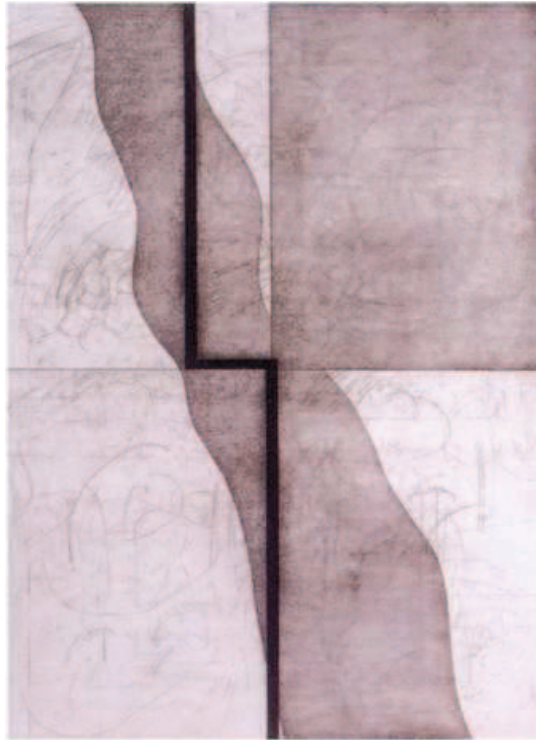
448. *Orillas de papel*, 1998-1999
200 x 200 cm.



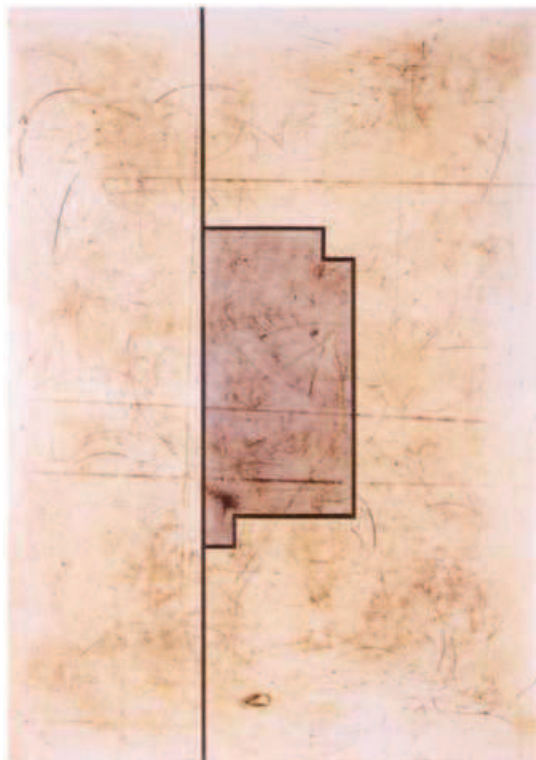
449. *Orillas de papel IV*, 1999



450. *Orillas de papel V*, 1999



451. *Orillas de papel VIII*, 1999



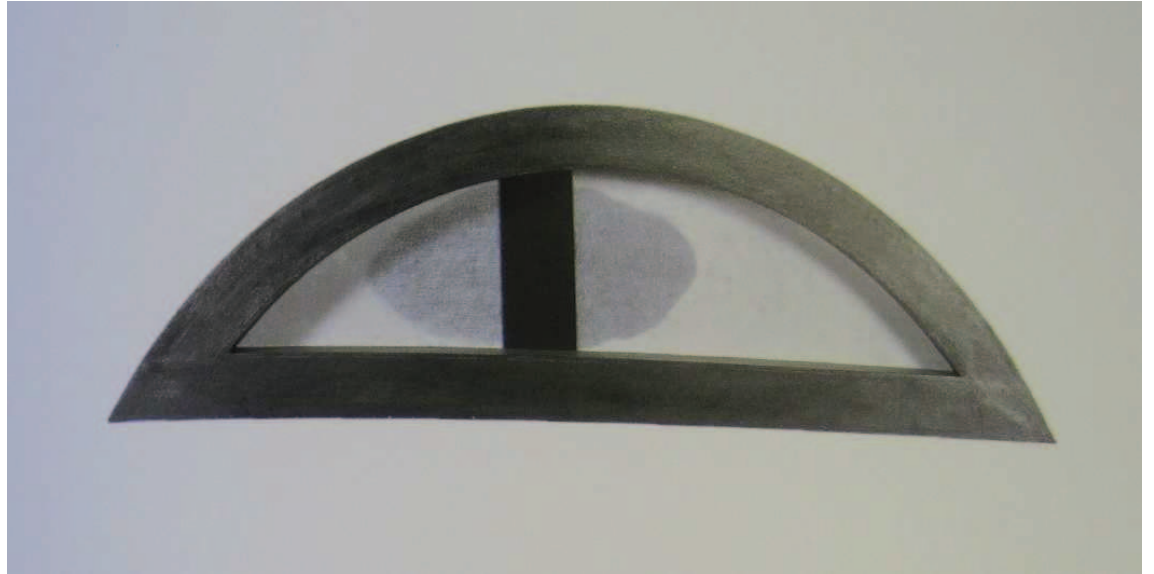
452. *Orillas de papel IX*, 1999



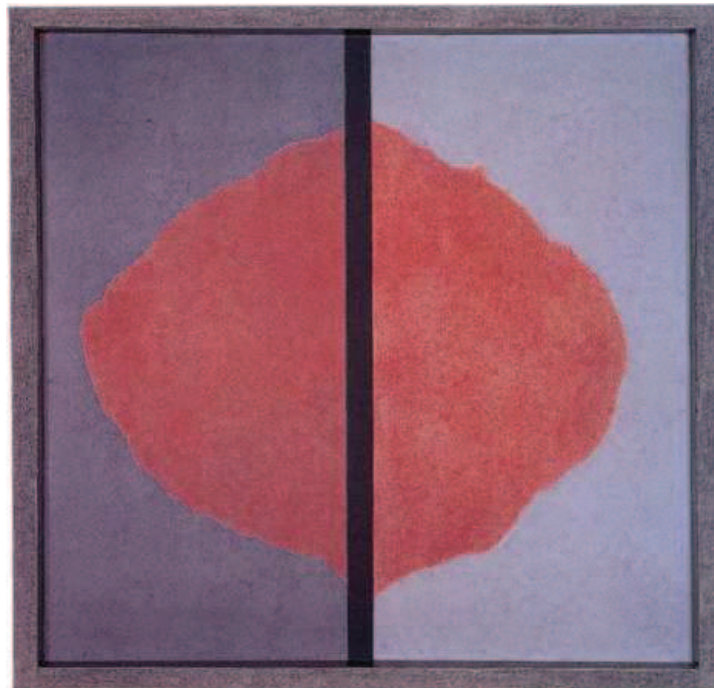
453. *Orillas de papel XVII*, 1999



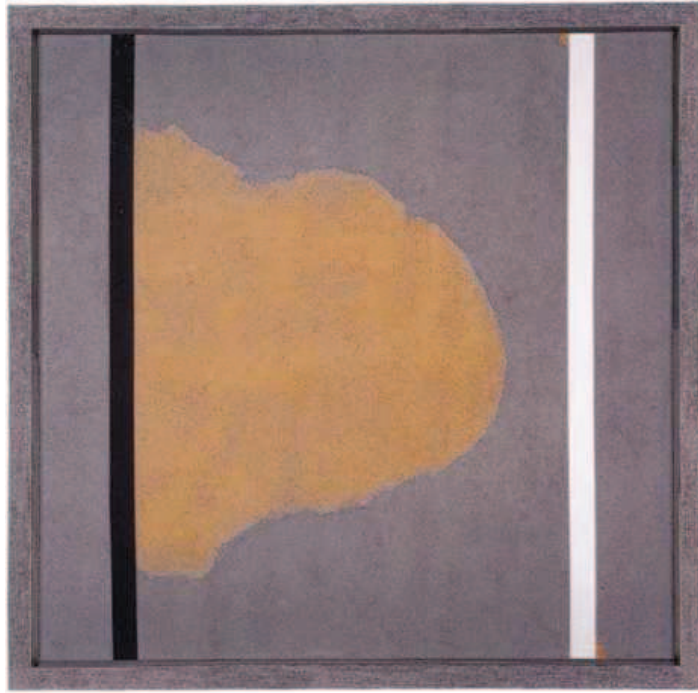
454. *Orillas de papel XIX*, 1999



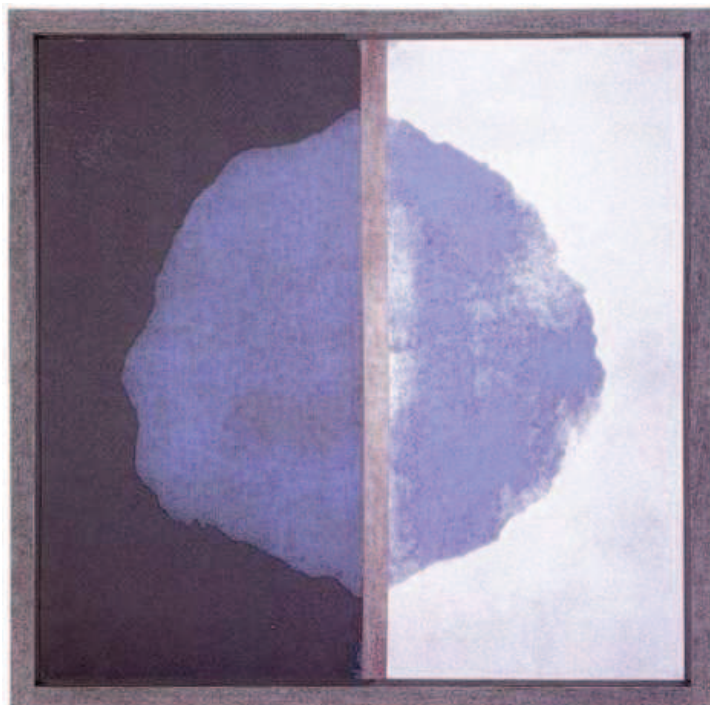
455. *Orillas*, 1998
Óleo y vinílico sobre lienzo. Madera grafitada.
40 x 132 cm.
Colección particular



456. *Orillas I*, 1999
Óleo y vinílico sobre lienzo
200 x 200 cm.
Colección del Museo Municipal de Arte Contemporáneo, Madrid



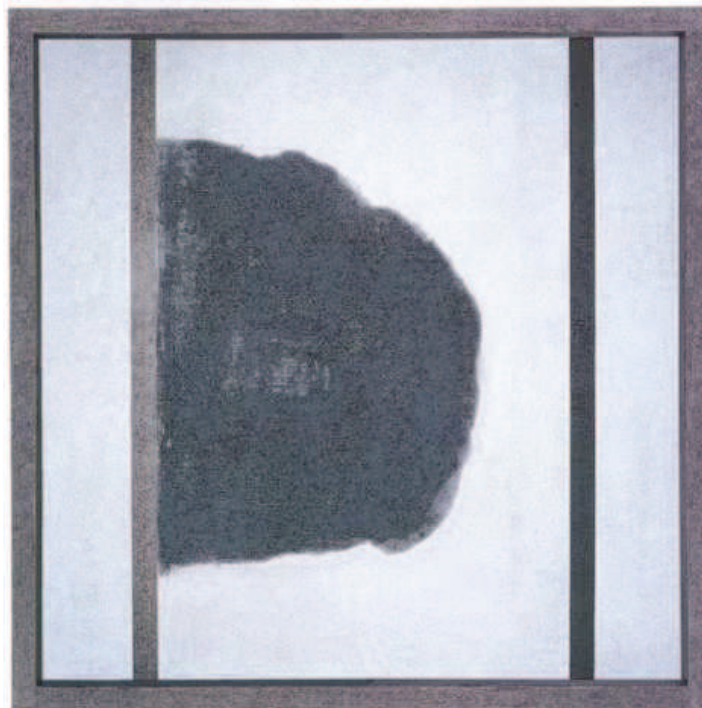
457. *Orillas III*, 1999
Óleo y vinílico sobre lienzo
200 x 200 cm.
Colección particular



458. *Orillas IV*, 1999
Óleo y vinílico sobre lienzo
200 x 200 cm.
Colección particular



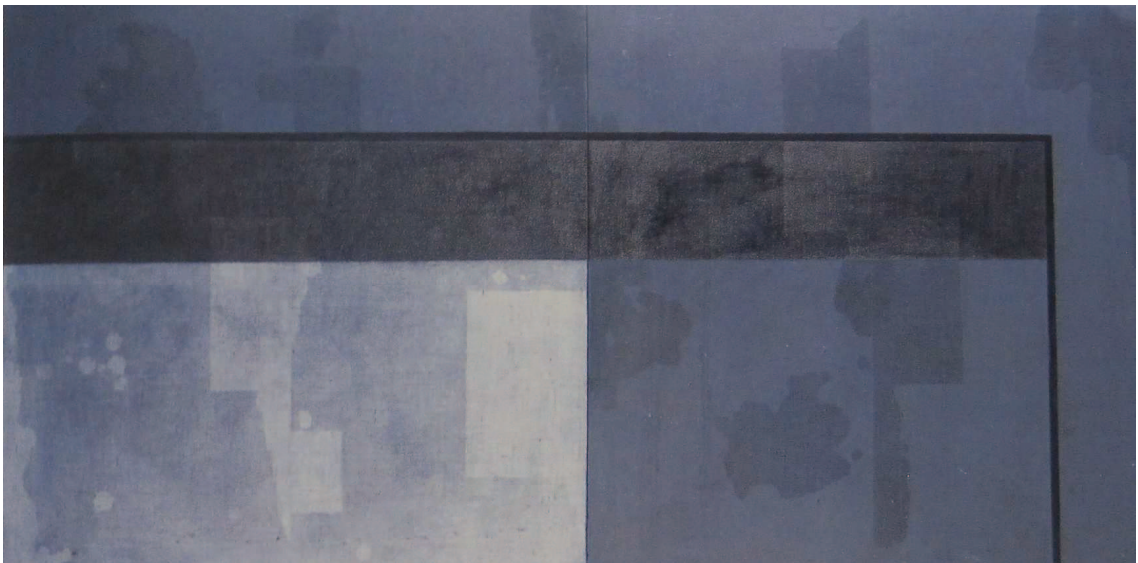
459. *Orillas V*, 1999
Óleo y vinílico sobre lienzo
200 x 200 cm.
Colección Helga de Alvear



460. *Orillas VI*, 1999
Óleo y vinílico sobre lienzo
200 x 200 cm.
Colección particular



461. Sin título, 2001
Óleo y vinílico sobre lienzo
100 x 200 cm. (Díptico)
Colección particular

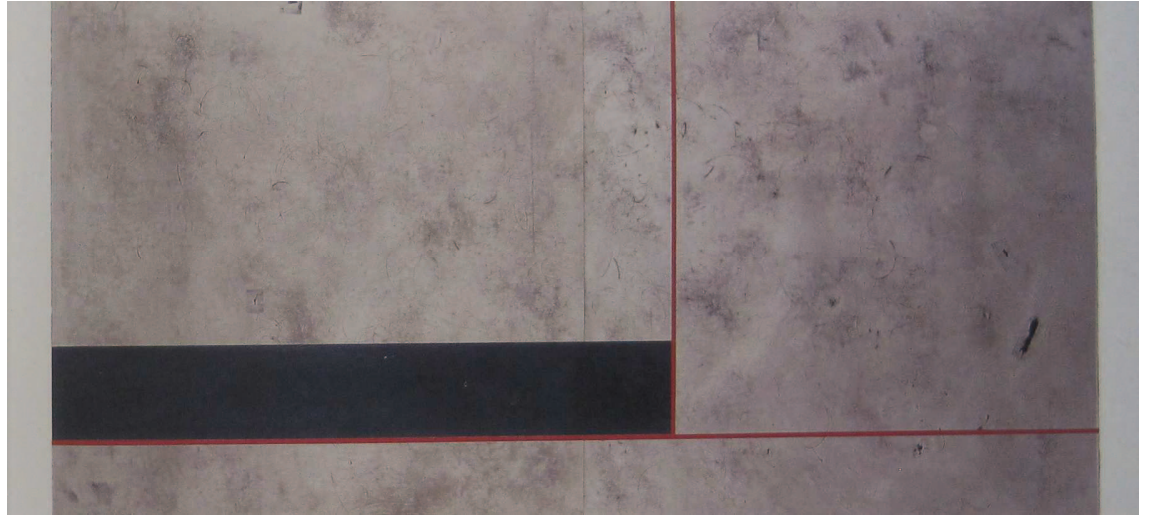


462. Sin título, 2001
Óleo y vinílico sobre lienzo
100 x 200 cm. (Díptico)
Colección Robayeda, Ayuntamiento de Miengo, Cantabria

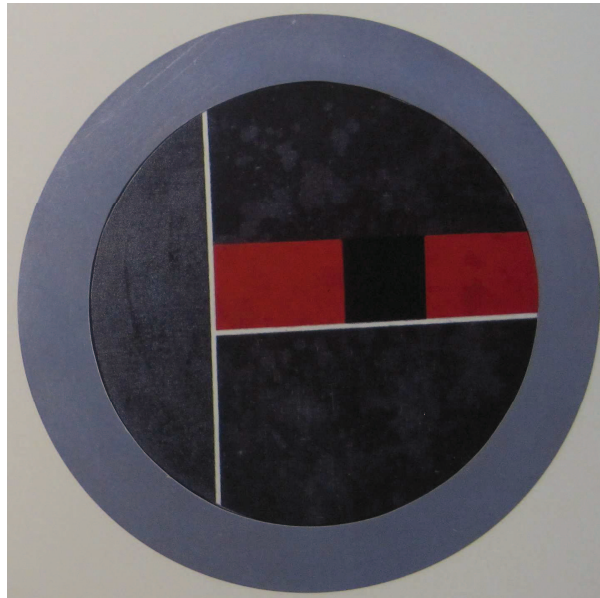
Bibliografía:

— *Santiago Serrano*, Sala de Arte Robayeda, Ayuntamiento de Miengo, Cantabria, 2002

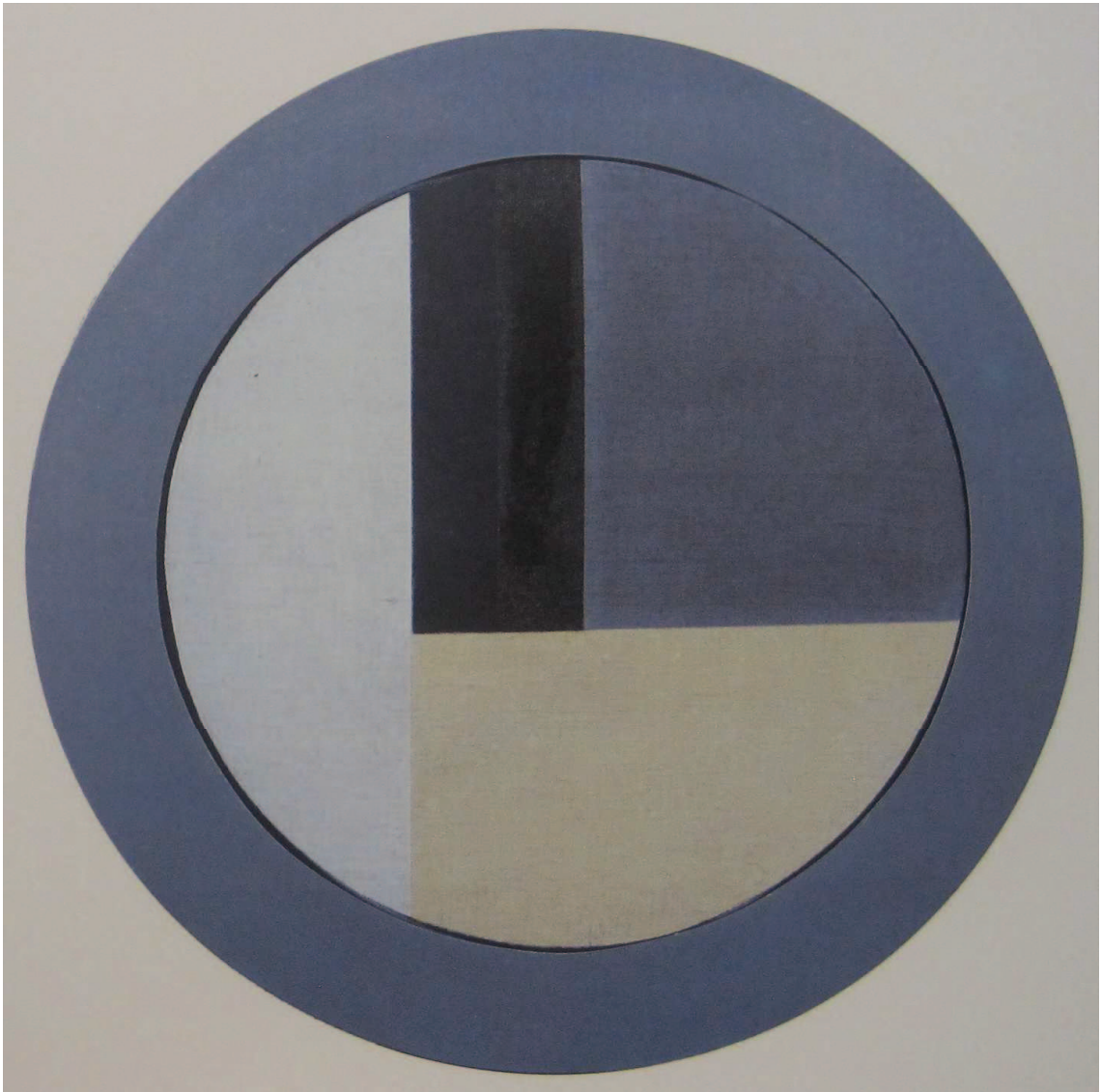
— *XX años de la Sala de Arte Robayeda*, Ayuntamiento de Miengo, Cantabria, 2008, rep. c. p. 243.



463. Sin título, 2001
Tinta y grafito sobre papel manipulado
63 x 140 cm. (Díptico)
Colección particular



464. Sin título, 2001
Óleo y vinílico sobre lienzo
50 cm. de diámetro.
Colección particular



465. Sin título, 2001
Óleo y vinílico sobre lienzo
50 cm. de diámetro.
Colección particular

Play Life après Piranesi, 2000

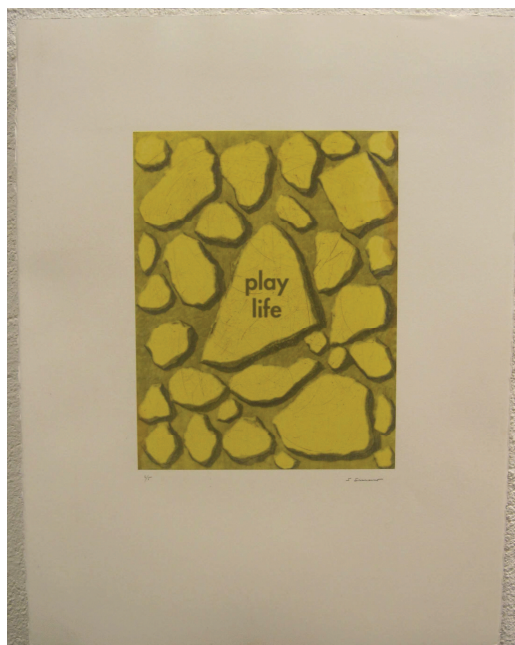
Serie de doce estampas

Impresión digital sobre papel estucado de 100 gr. (39,5 x 29,5 cm.), contracolado sobre papel BFK Rives (76 x 57 cm.)

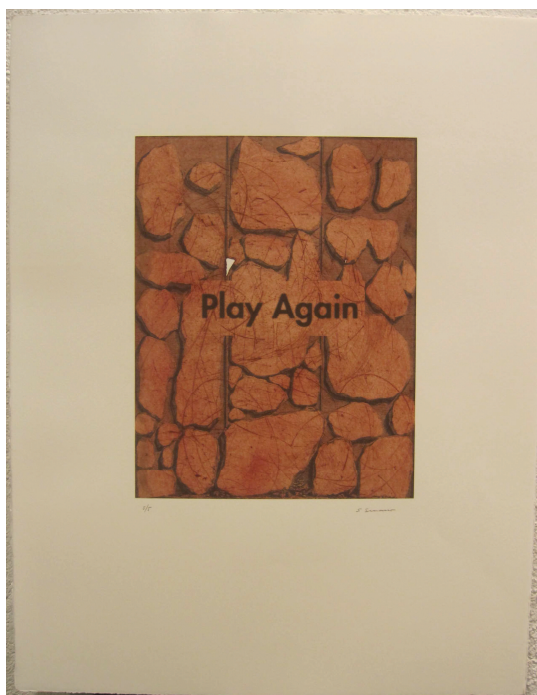
5 ejemplares y 1 prueba de artista por cada unidad de la serie.

Firmados y numerados a lápiz por el artista.

Edición: Santiago Serrano.



466. En la mancha, inf. dcha.: "Après Piranesi".



467.

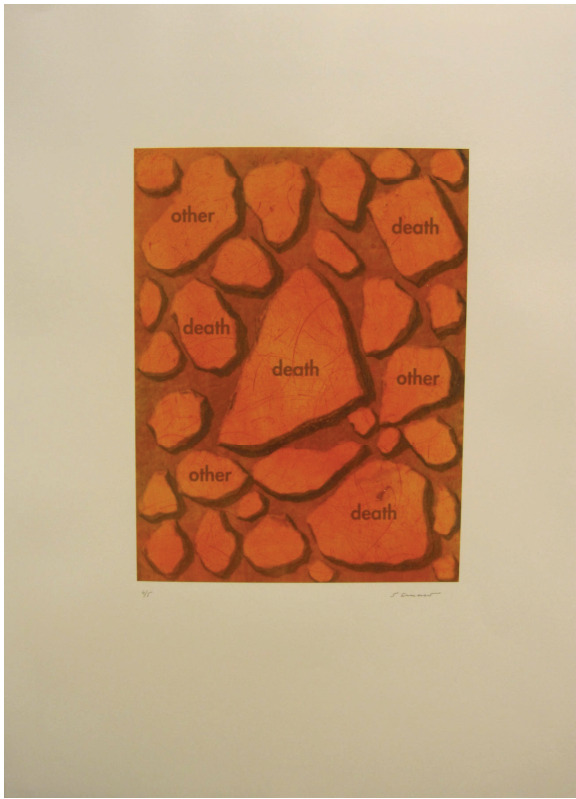


4r

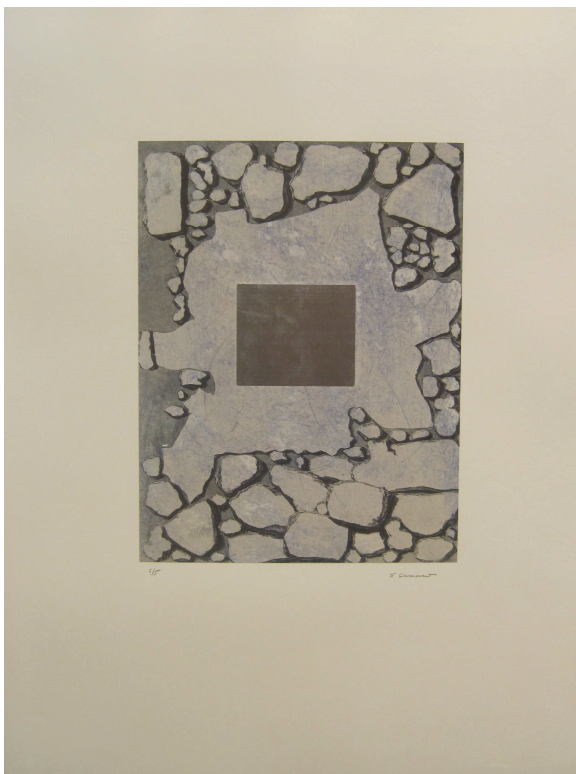
S. Sumner

468.

626



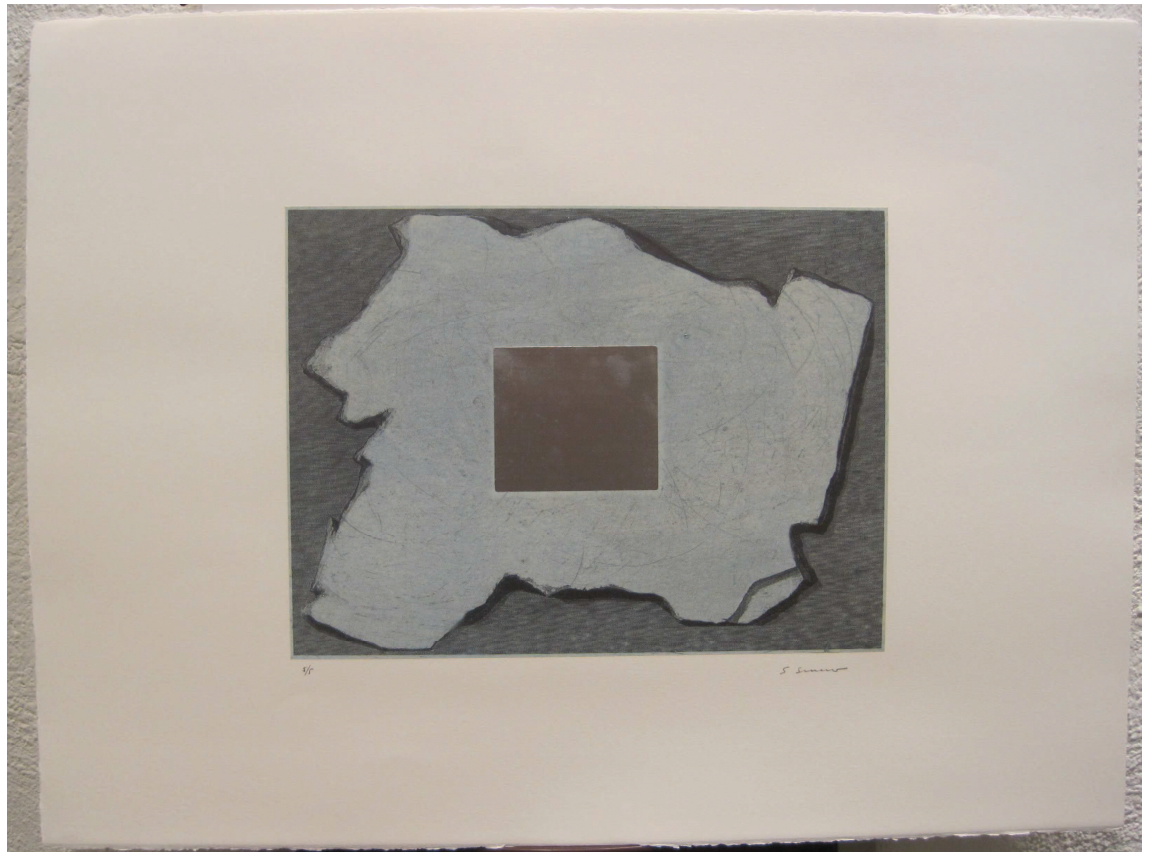
469.



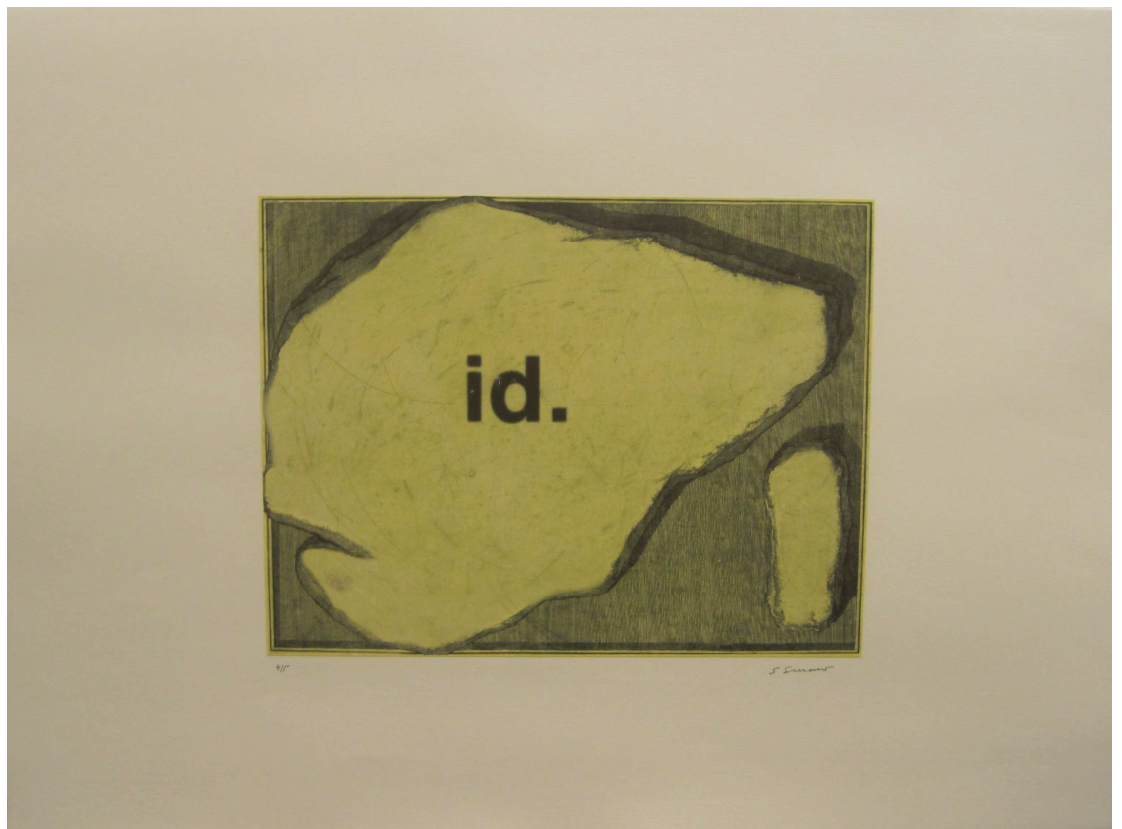
470.



471.



472.



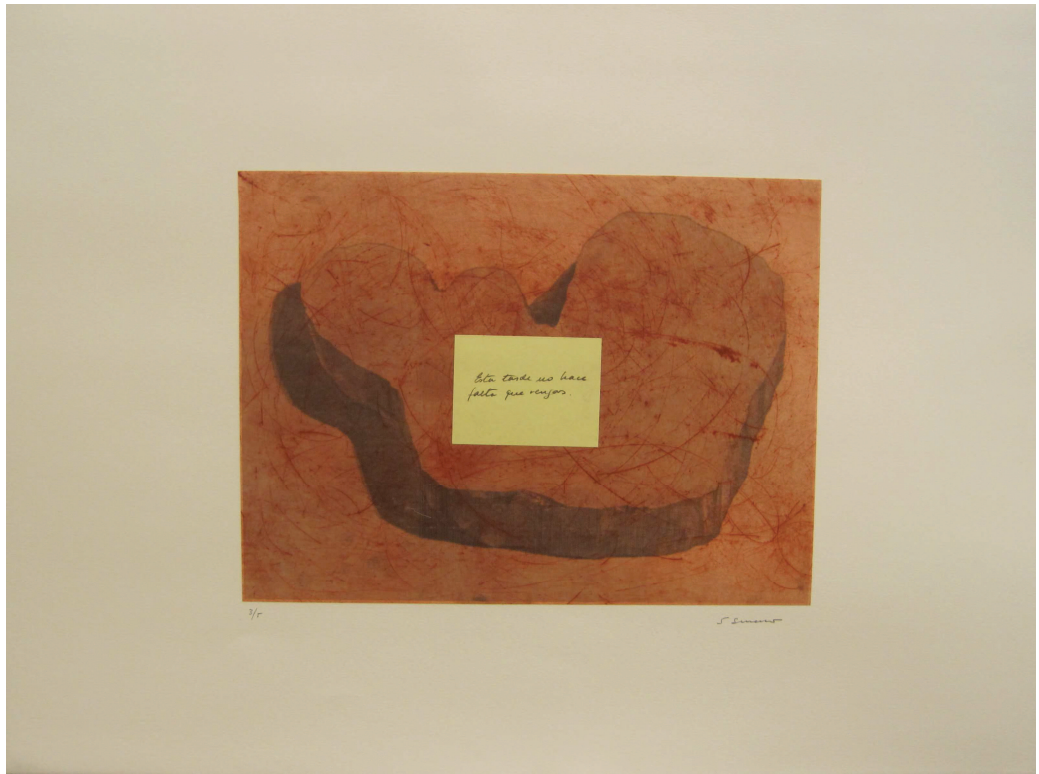
473.



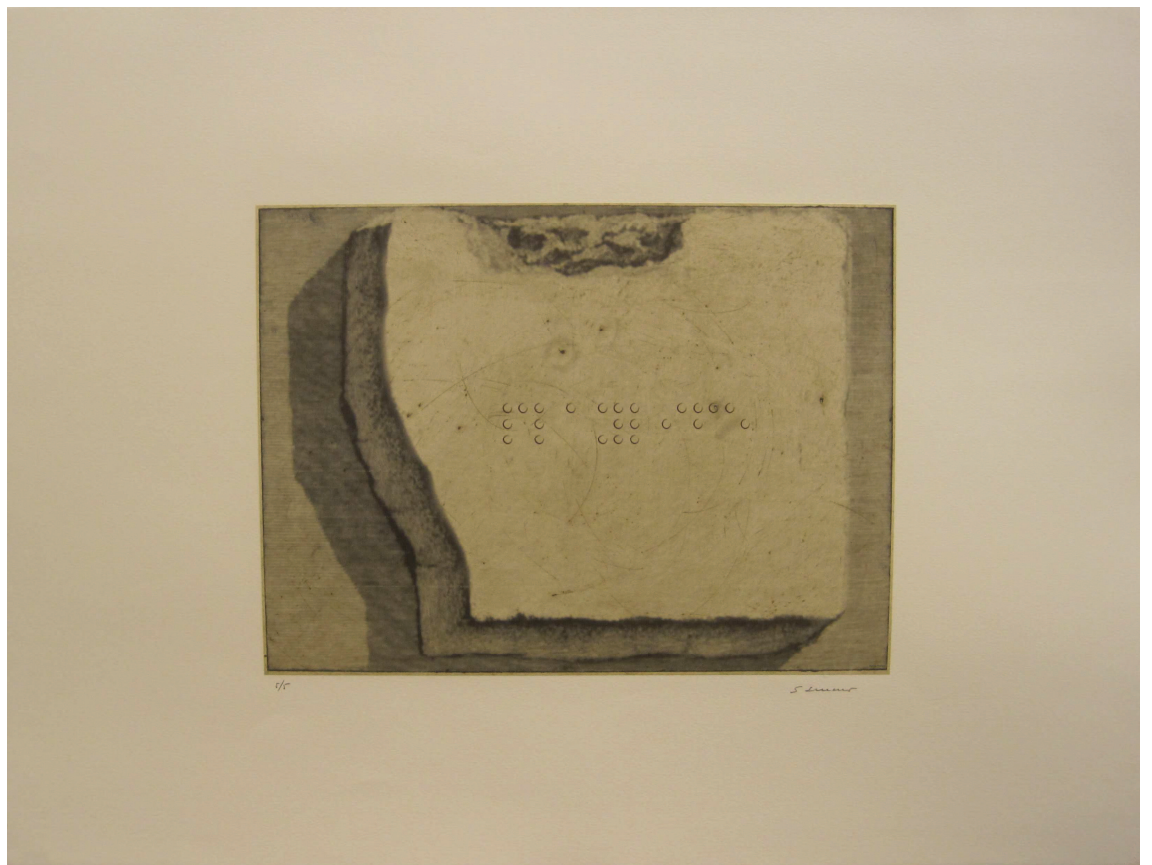
474.



475. Inscripción-Título en el centro de la imagen: *Ellos no pueden venir esta tarde.* Extremo inferior derecho de la mancha, en letras impresas: "A Nacho Criado".



476. Sobre el recuadro amarillo que reproduce un post-it adherido: "Esta tarde no hace falta que vengas".



477.



478. *Play Life* , 2000
Impresión digital sobre papel manipulado
120 x 100 cm.



479. *Play Life*, 2000
Impresión digital sobre papel manipulado
150 x 125 cm.

480-482. Obras reproducidas en el catálogo de la exposición "Impres10nes. Experiencias artísticas del Centro I+D de la Estampa Digital", Calcografía Nacional, Real Academia de Bellas Artes de San Fernando, Madrid, 2001. Datos técnicos comunes a las tres: Captura de la imagen mediante cámara Arca-Swiss F-Line con respaldo digital Phase One. Tratamiento con Adobe Photoshop. Estampación en impresora Mimaki JV2-130, Centro I+D de la Estampa Digital, sobre papel estucado de 300 gr. tratado con pigmentos naturales y resina sintética.



480. *Instrumentos serie b (9)*, 2001
90 x 75 cm. (nueve fragmentos unidos de 30 x 25 cm.)



481. *Instrumentos serie b (25)*, 2001
150 x 125 cm. (veinticinco fragmentos unidos de 30 x 25 cm.)



482. *Instrumentos serie b (1-9)*, 2001
Papel Somerset Velvet Enhanced de de 330 gr.
181 x 125 cm.



483. *Leña*, 2002
Impresión digital sobre papel manipulado
90 x 63 cm.



484. *Leña*, 2002
Impresión digital sobre papel manipulado
90 x 63 cm.



485. *See you at the Circus*, mayo de 2002

Páginas de revistas manipuladas con pintura acrílica y acuarela, firmadas y fechadas en 1990. Captura de imagen mediante Scanner Agfa Duoscan F40. Tratamiento con Adobe Photoshop. Estampación en impresora Mimaki JV2-130 en el Centro I+D de la Estampa Digital (Calcografía Nacional) sobre papel Somerset Velvet 100% de 330 gr. sin ácidos.

32,7 x 28,8 cm. (estampa) / 39,5 x 44 cm. (hoja)

Títulos de las estampas: *See you at the Circus* / *Falta una frase lapidaria* / *Lo importante no es el camino* / *A small but knotty problem* / *Master painting* / *We have mastered the art*.

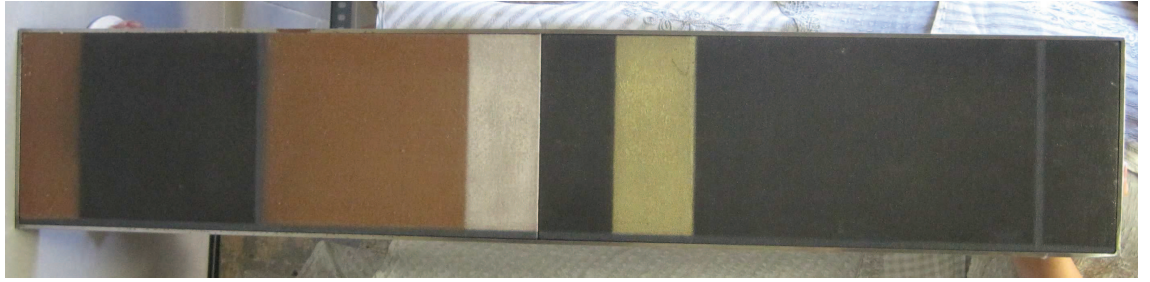
15 ejemplares y 2 pruebas de artista

Calcografía Nacional, Real Academia de Bellas Artes de San Fernando.

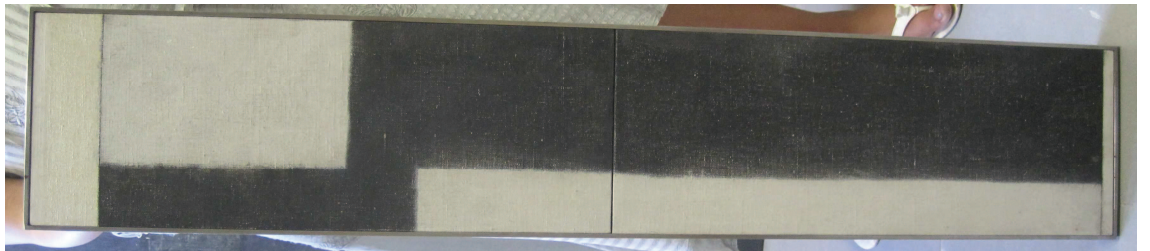


486. Sin título, marzo de 2002
Vinílico y óleo sobre lienzo
200 x 150 cm.
Firmado y fechado en el reverso.

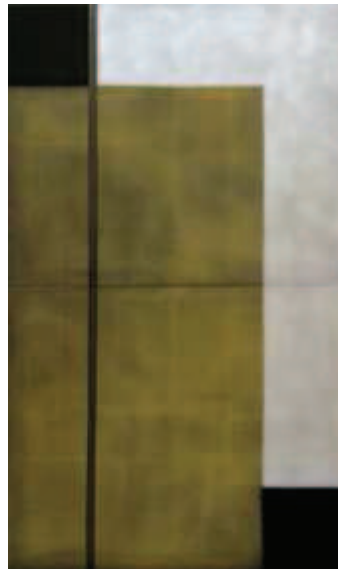
En una página del Cuaderno 1997-2009, fechada en 5 de noviembre de 1999, Serrano dibujó a lápiz multitud de minúsculos bocetos de composiciones semejantes a la de este cuadro: “Estas formas, que en todos los ejemplos de ambas páginas anteriores se manifiestan abanderados a la izquierda, no son más que unas formas adosadas a un margen interno-compositivo de la superficie a pintar. Estas formas, que llamo cruciformes por partir de un centro que quiero sea cruz, dan como silueta ‘brazos’ de esa citada cruz y que definiría, o mejor, tendría que decirnos de dónde procede dicha forma, a la vez que crearía la tensión debida al espíritu de esa cruz. Para ser más explícito, sería esa silueta lo que definiría la forma y la parte interna tendría en su masa íntegra un significado equilibrador y oculto que ‘justificaría’ lo externo”.



487. Díptico, 2003
Vinílico, óleo y grafito. Tabla forrada de lienzo y marco metálico.
18 x 100 cm.



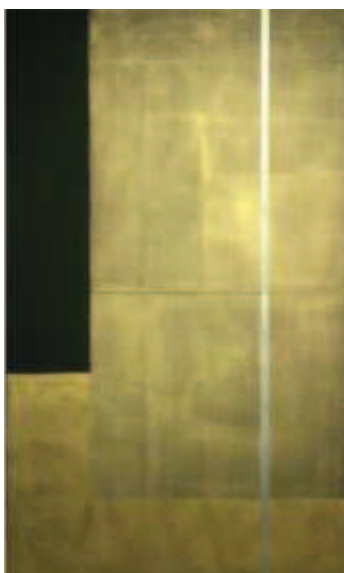
488. *Tú. Yo. (4)*, 2003
Vinílico, óleo y grafito. Tabla forrada de lienzo y marco metálico.
18 x 100 cm.
Titulado, fechado y firmado sobre la tabla en el reverso.



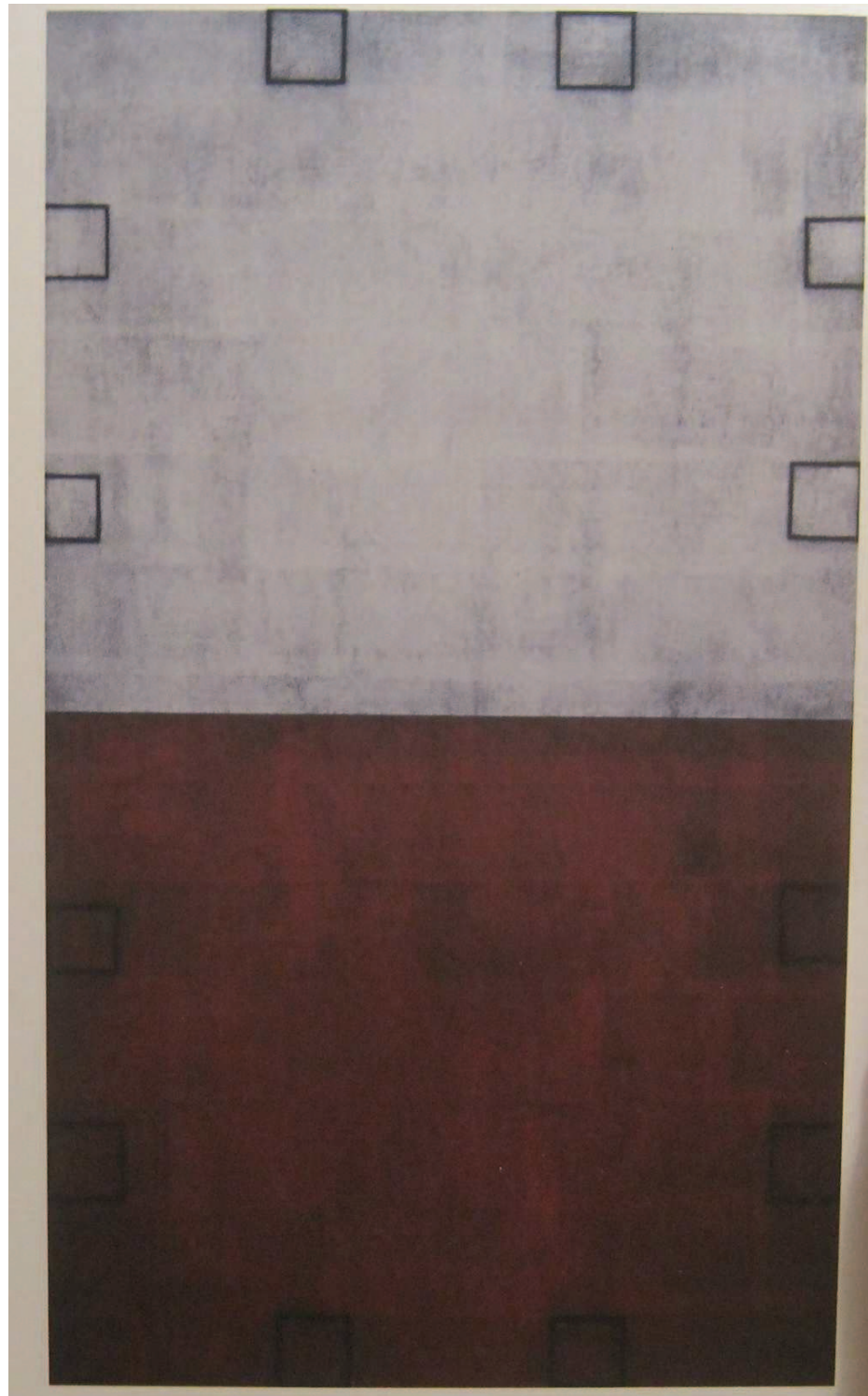
489. *Llave Teodoro*, 2004
Vinílico y óleo sobre lienzo



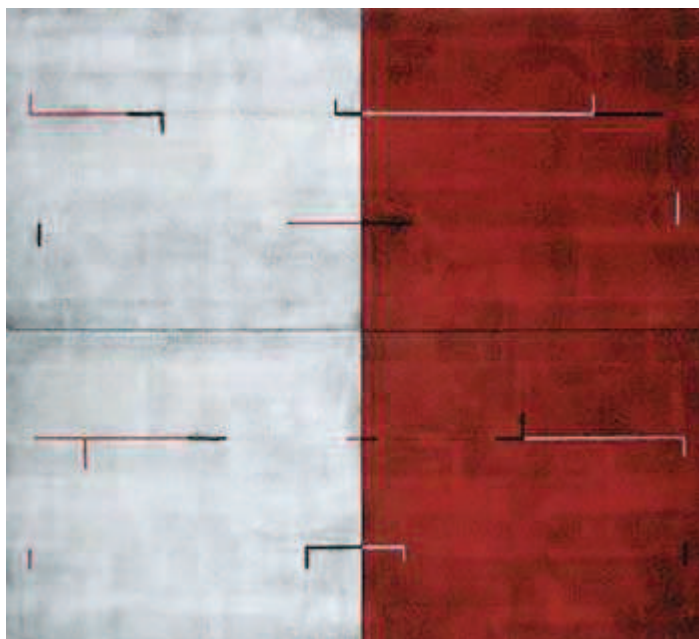
490. *Llave Occidental, nº 120*, 2004
Vinílico y óleo sobre lienzo
Díptico
Colección Helga de Alvear



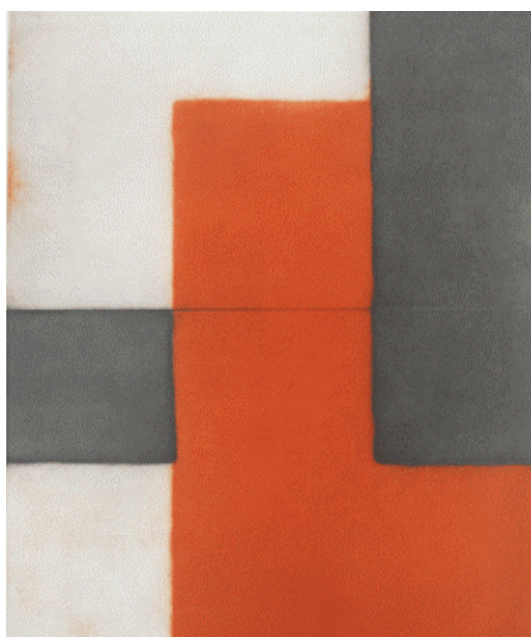
491. *Llave 118*, 2004
Vinílico y óleo sobre lienzo



492. *Sombra de humo*, nº 156, 2005
Vinílico y pigmento sobre tela
220 x 130 cm. (díptico)



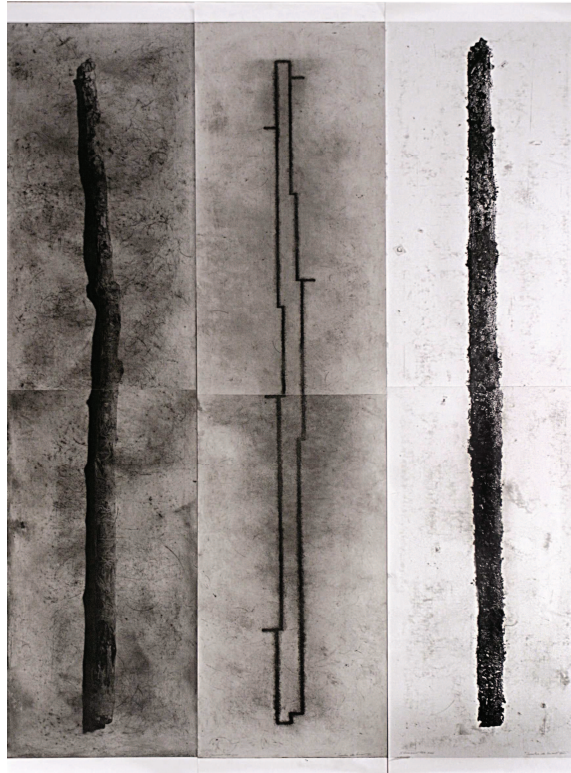
493. Sombra de humo 153, 2005
Vinílico y pigmento sobre tela



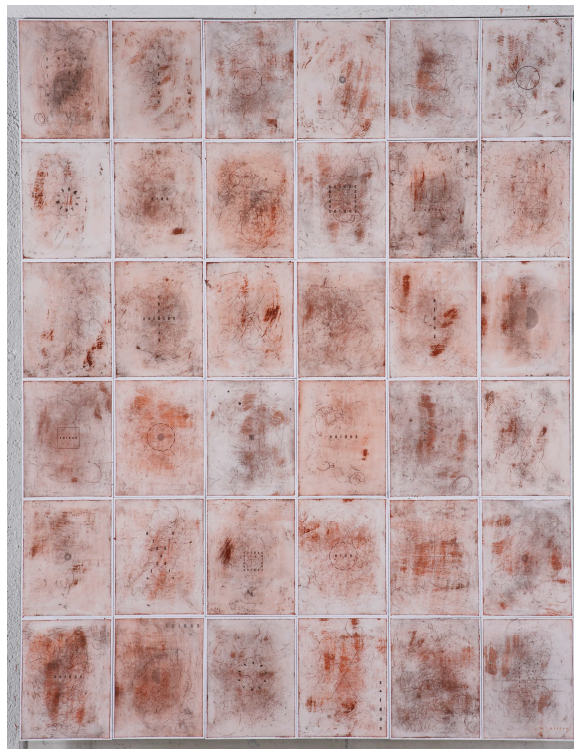
494. *Llave*, 2005 (*Carpeta 5 pintores juntos*)
Aguafuerte, aguainta y punta seca. 2 planchas.
Papel Velin d'Arches BFK Rives
64 x 50 cm.
Estampación: Taller Alburquerque, 5
Editor: Galería Multiplicidad



495. *Leña*, 2005
Impresión digital sobre papel manipulado



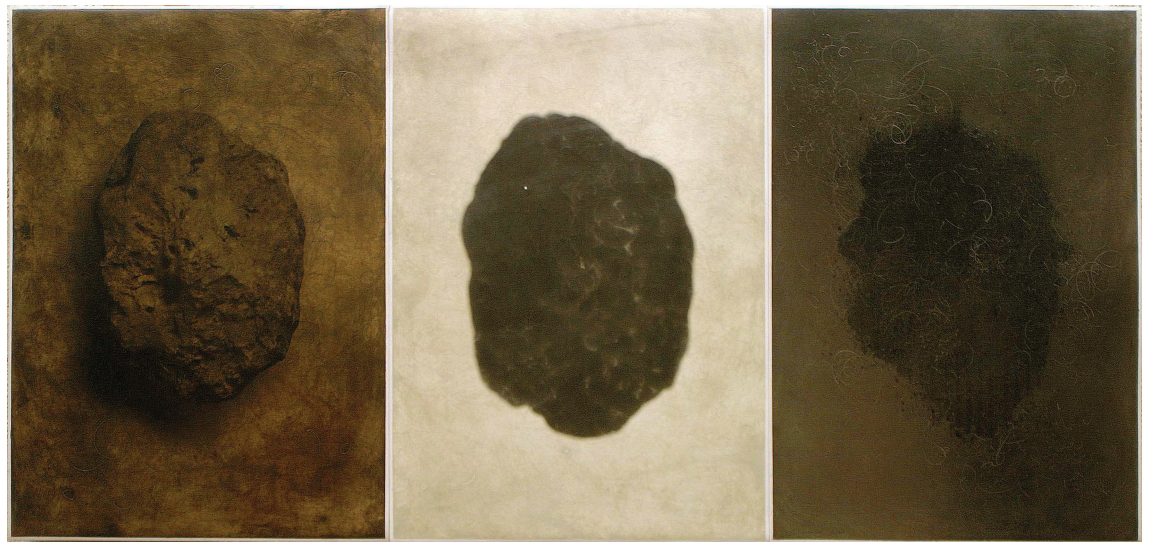
496. *Sombra de humo*, 2006
Impresión digital sobre papel manipulado



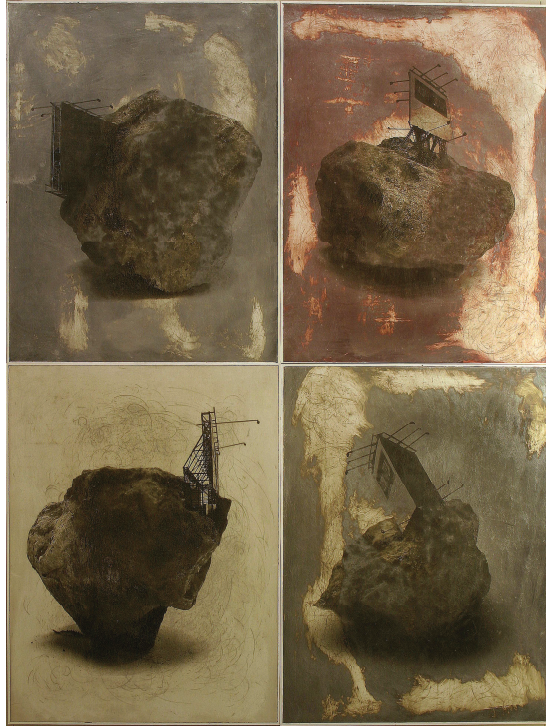
497. *Soidos*, 2006
Impresión digital sobre papel manipulado
144 x 108 cm.



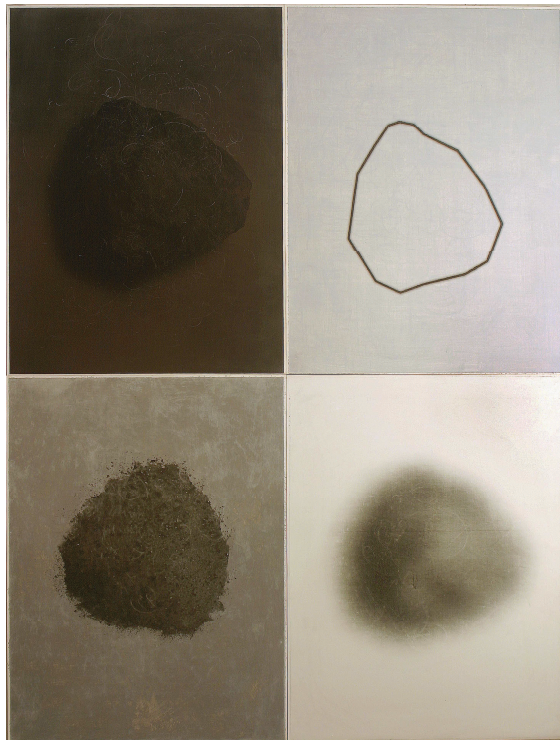
498. *Sombra de humo*, 2006
Impresión digital sobre papel manipulado
100 x 160 cm.



499. *Stone*, 2006
Impresión digital sobre papel manipulado



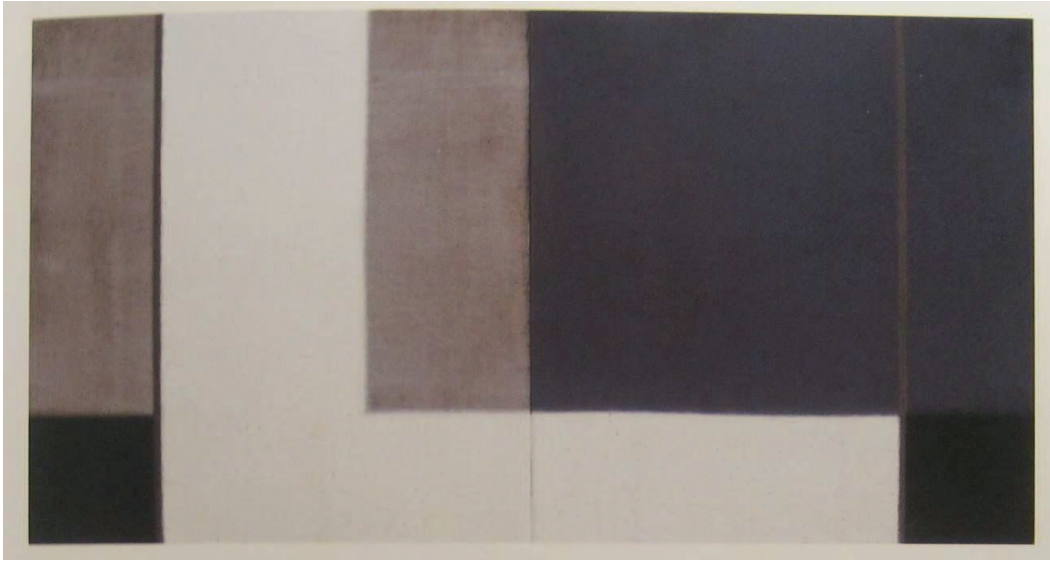
500. *Easy Series 2*, 2006
Impresión digital sobre papel manipulado
140 x 100 cm.



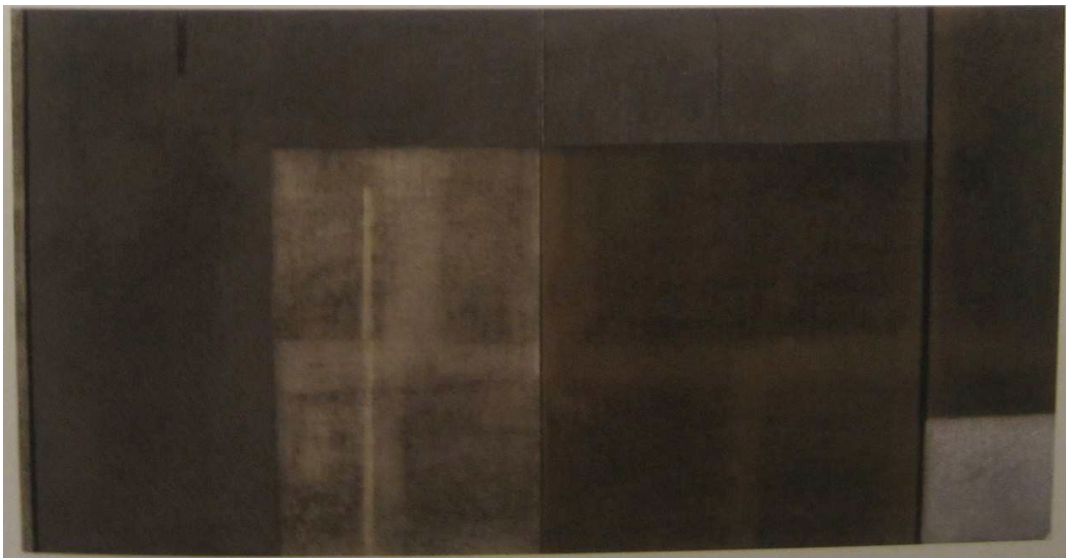
501. *Stone, Shape and Shade*, 2006
Impresión digital sobre papel manipulado
140 x 100 cm.



502. *Trono*, 2007
Impresión digital sobre papel manipulado
120 x 84 cm.



503. *Silenciaro VI*, 2007
Vinílico y grafito sobre lienzo
33 x 60 cm. (díptico)



504. *Silenciaro VII*, 2007
Vinílico y grafito sobre lienzo
33 x 60 cm. (díptico)