

Cualifica.com: Teleformación en colectivos con riesgo de exclusión

La experiencia que presentamos explica el desarrollo de una iniciativa puesta en marcha bajo el nombre de Cualifica.com . Se trata de un Servidor para la Cualificación Profesional de las Mujeres, es decir, un Portal proveedor de contenidos de “e-learning” y servicios relacionados, especializado en las áreas formativas y colectivos correspondientes a los niveles medios de la Formación Ocupacional, Continua y Reglada, dirigido a mujeres en proceso de reintegración laboral, para la obtención de conocimientos complementarios, instrumentales o compensatorios que le permitan reincorporarse al mercado laboral.

Existe un amplio colectivo femenino y, en especial las mujeres de entre 40 y 55 años de edad, que abandonaron los estudios o su actividad laboral en un momento de su vida, anteponiendo intereses familiares (padres ancianos, hijos, ...) a la misma, y que se encuentra actualmente con especiales dificultades para su reintegración al mercado de trabajo, bien porque carecen de las cualificaciones exigidas por éste o porque no han llegado a poseer ninguna, bien porque no poseen conocimientos actualizados, lo que, sumado a las dificultades socio-laborales inherentes a su condición y a su edad, convierte en prácticamente imposible su empleabilidad.

Tan sólo un proceso de Formación y de adaptación a las exigencias del mercado, compatible con sus especiales condiciones familiares y sociales y que no suponga una ruptura previa con su modo actual de vida, hará posible su reincorporación al mundo laboral.

Esto sólo es posible haciendo uso de las Tecnologías de la Información y de la Comunicación (las TIC) y de una Metodología que permita el aprovechamiento de sus recursos, es decir, haciendo uso de la Teleformación.

Experiencia desde Cualifica.com

Durante el pasado año y primeros meses del 2002 se ha venido desarrollando , por iniciativa de la Fundación Elai-Alai y la empresa AVA Multimedia, financiada por el Departamento de Empleo y Formación de la Diputación Foral de Bizkaia , y el Fondo Social Europeo, la primera experiencia de TELEFORMACIÓN desde el Portal Cualifica.com , con 85 mujeres paradas mayores de 30 años, en dos especialidades:

Acceso a la Sociedad de la Información: 130 horas de Teleformación sobre Ofimática (Windows, Internet, Word; Excel), Prevención de Riesgos Laborales e Iniciación a la Búsqueda de Empleo; 55 alumnas que han finalizado durante este mes de marzo.

Técnico en Gestión Empresarial 450 horas de Teleformación sobre Ofimática (Windows, Internet, Word y Excel), Contabilidad, Nóminas y Seguros Sociales, Tributos (IVA, IRPF, Impuesto de Sociedades), Técnicas de

Comunicación, Prevención de Riesgos Laborales e Iniciación a la Búsqueda de Empleo; 30 alumnas cuya formación ha finalizado recientemente.

La metodología

La METODOLOGÍA utilizada en el Sistema de Teleformación Cualifica.com se resume, básicamente, como del 80/20. Esto no significa otra cosa que la distribución de tiempos de formación, entre un 80% de formación realizada mediante Teleformación y un 20% mediante sesiones presenciales.

Esta proporción teórica es un mero indicador, porque será la naturaleza de cada materia la que matice la proporción final.

Las sesiones presenciales tienen como objetivo ayudar, asesorar y resolver las dudas que puedan presentarse a cada alumna. La asistencia a la tutoría presencial no es obligatoria, solamente cuando lo requiera la Tutora.

Se pretende conseguir, además, una motivación adicional de las alumnas mediante el contacto personal con sus compañeras y Tutoras. Se ha comprobado que un acompañamiento, bien sea físico o virtual, a la alumna hace que su posibilidad de éxito se multiplique por tres.

En Cualifica.com ponemos especial énfasis a la motivación, tratamos de crear un ambiente de confianza entre las tutoras y la alumna ya que es un colectivo donde, además de dar soluciones académicas, se necesita tener la capacidad de comprensión y conocimiento del colectivo, para dar las soluciones apropiadas, con el fin de que no se rindan al menor obstáculo y abandonen su formación, ya que en este caso el fracaso sería importante y más difícil volver a conectar con la alumna.

En la primera sesión presencial se expone la Metodología y el funcionamiento entre los diferentes públicos que intervienen en el Portal Cualifica.com. Además se enseña a controlar el ratón, a conectarse, a entrar en el aula virtual, a utilizar las claves y, sobre todo, crear la confianza suficiente para perder el miedo al ordenador y sentirse capaces de utilizarlo como un aparato más del hogar. La sesión es muy básica, ya que tratamos de establecer comparaciones con elementos conocidos como la programación de hornos, lavadoras etc, que les son más cercanos al colectivo y que ellas manejan a la perfección.

Desde Cualifica.com somos flexibles en los ritmos y tiempos de cada alumna, ya que en un periodo de formación tan largo como el de nuestros planes formativos, las situaciones a que han de hacer frente nuestro colectivo son muy variadas, desde un fallecimiento de un familiar, a operaciones quirúrgicas, postoperatorios y tratamientos especiales, así como cuidados de familiares. Estas situaciones pueden hacer que abandonen la formación.

Podemos decir que la experiencia nos demuestra que, una vez superados estos periodos, la persona motivada, recupera el tiempo perdido con un esfuerzo añadido, y lo supera.

En estos casos es evidente que sólo la Teleformación es capaz de lograr que el colectivo pueda recuperar y finalizar una acción formativa, ya que si se tratará de una formación convencional al uso habría tenido que abandonarla.

Barreras e inconvenientes

Para acceder a la Formación el colectivo que presentamos tiene que hacer frente a diferentes tipos de barreras, indicaremos algunas que son propias del colectivo para acceder a una formación convencional y otras como factores que hacen de él, un colectivo en Riesgo de Exclusión

Barreras del colectivo ante la Formación Convencional

- La inaccesibilidad al centro donde se imparte la Formación, de un modo convencional.
- Dificultad de horarios y de calendario,
- El costo económico del transporte hasta el centro de formación,
- El costo de la persona que tiene que sustituirle en las tareas comprometidas en el entorno familiar, ...

Factores del colectivo como colectivo en Riesgo de Exclusión

Debemos añadir a todos estos inconvenientes los factores que hacen del colectivo, un colectivo en Riesgo de Exclusión.

Los factores que hacen del colectivo de mujeres entre 35 y 55 años un colectivo en riesgo de exclusión, son los siguientes:

- La tecnología: hay que decir que las mujeres parecen no llevarse bien con ella; esta barrera es la primera que hay que superar con el colectivo ya que pueden quedar aisladas de la Sociedad de la Información y convertirse en lo se ha dado en llamar “Analfabetas Digitales”.
- El aislamiento: como factor de riesgo, en este colectivo puede ser doble, ya que el aislamiento geográfico puede ir acompañado de un aislamiento social, que hace que la mujer encuentre una barrera más para relacionarse y salir del entorno en el que se encuentra.
- Las cargas familiares: las mujeres de este colectivo son quienes llevan las responsabilidades familiares. Estas responsabilidades no cuentan, como sabemos, con un horario determinado. Tareas como el cuidado de los hijos, la atención a los padres, su atención sanitaria y educativa etc., son, a veces, de dedicación exclusiva y excluyente.
- La edad, su entorno socio-económico y su bajo nivel académico en ocasiones hacen de este colectivo un colectivo con muchas dificultades para acceder a la formación.
- Una falta de hábito de estudio, bien porque lo han perdido o porque nunca lo han tenido.
- Debemos añadir a todo esto que este colectivo no cuenta, en su presupuesto familiar, con una partida para poder dedicar a su formación; incluso aunque cuente, con parte de su presupuesto, para la formación en idiomas de sus hijos.

Inconvenientes

- Hay un inconveniente que hay que tener en cuenta para acceder a la Teleformación, se trata de contar en la casa de cada alumna con un equipamiento informático adecuado y una conexión a Internet.
- Otro de los inconvenientes podría ser la calidad de la conexión pero las conexiones serán cada día mejores porque en este terreno el tiempo cuenta a nuestro favor .

Las Ventajas

Las ventajas que ofrece la TELEFORMACIÓN como herramienta formativa subsana la mayor parte de estos inconvenientes y además aporta otras ventajas añadidas.

- La accesibilidad: independientemente de su lugar de residencia, rural o urbana, sin necesidad de desplazarse hasta el centro de formación.
- Es para todos los públicos; con esto queremos decir que todo el mundo tiene la oportunidad de acceder, este cerca o lejos del lugar de la formación, que sea hombre o mujer, que este trabajando, que se dedique a las tareas del hogar, no son obstáculo, es decir, trata la formación en igualdad de oportunidades.
- No cuentan los horarios; en la red no hay días festivos, la red no cierra las puertas, ni de noche, ni de día, tampoco en vacaciones.
- El diseño en general suele ser bastante atractivo, y de fácil manejo para mantener la atención de la alumna/alumno.
- Nos ahorramos los costes de desplazamientos ya que la alumna se conecta desde casa.
- Cada una lleva sus propios ritmos y tiempos de aprendizaje. Cada una controla y decide sobre su formación. Además cuenta con pruebas de test y la alumna conoce en todo momento su propia evaluación .
- Se puede conectar con las demás alumnas entre si y sobre todo acceder a la tutora en todo momento cuando tenga una duda. La tutora debe estar en disposición de responderle, al menos, en 24 horas.
- La confidencialidad; hay personas que no quieren decir en su entorno familiar e incluso laboral que se están formando, esta opción de estudio será la que permita la discreción.
- Contamos también con la ventaja de que este colectivo cuenta con acceso a Internet en un % muy elevado, ya que se trata del colectivo que más ordenadores tiene en su casa según datos del Inem y de Eustat. Tienen acceso desde su casa y los que trabajan tienen acceso desde su lugar de trabajo.

Respecto de otro colectivo en cuanto a edad son unos privilegiados en estos momentos.

➤ Con respecto a la formación de la mujer podemos decir que estamos, en este momento concreto, con una ventaja más. Esta ventaja es político-social e invitamos a que sea aprovechada. Es necesario subir la Tasa de Actividad en los países europeos y Europa y todos los países que la componen saben que solamente se puede lograr sacando a este colectivo de sus hogares. Y que la mujer que quiera acceder libremente al mundo laboral cuenta o debe contar con unas ventajas en cuanto a las ayudas económicas que ofrecen o deben ofrecer las diferentes Instituciones.

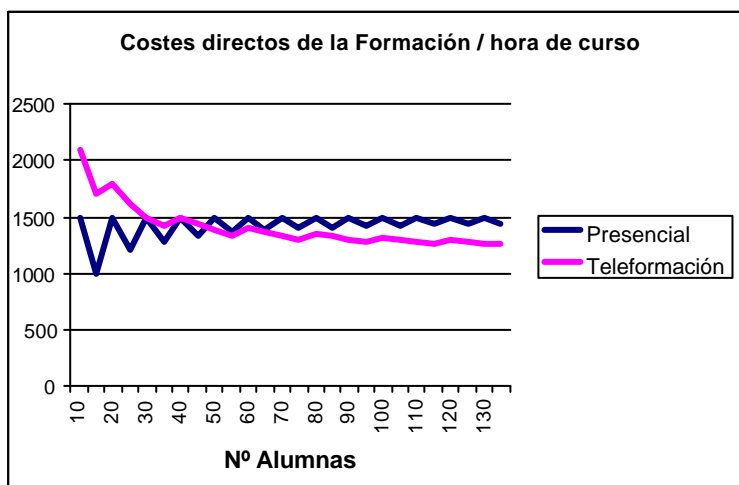
➤ También hay ventajas, que se han desarrollado a través de estos planes formativos, que deben ser citadas, en nuestro colectivo. Entre otras damos importancia a que la autoestima de las mujeres crece considerablemente. La valoración de su esfuerzo y el reconocimiento de su valía en su entorno cercano, familiar y social. La destreza en la utilización de Internet como herramienta para su formación en un futuro, y las ganas de seguir aprendiendo.

Conclusiones

El éxito de la experiencia, tanto en la movilización del colectivo (más de 450 solicitudes), como en motivación y en resultados nos anima a proponer la Teleformación como exponente de una nueva forma de integración de colectivos en riesgo de exclusión en diferentes ámbitos geográficos y para colectivos en similares circunstancias, minusválidas, trabajadores mayores de 45 años,...

Hay una conclusión en nuestra experiencia que queremos destacar muy especialmente: **“La teleformación no es más cara que la Formación Convencional”**.

No difieren los costos respecto de la formación convencional. Además hay que tener en cuenta que el éxito es mayor en cuanto que por cuestión de ritmos y tiempos no tiene porque abandonar nadie la formación si se hace un seguimiento adecuado del alumno. Además supera barreras que no pueden ser superadas por la formación convencional.



[VOLVER AL INDICE TEMAS](#)